

芸劇BUZZ

TOKYO METROPOLITAN THEATRE EVENT INFORMATION

vol.2 2013
1.2.3.

INTERVIEW

作家・演出家・俳優

松尾スズキ

PICKUP

大倉孝二

LINEUP

1月・2月・3月

東京芸術劇場 芸術監督

野田秀樹

鼎談

演出家・振付家・舞台美術家・衣装家

インバル・ピント &
アブシャロム・ポラック





作家・演出家・俳優

松尾スズキ

S U Z U K I M A T S U O

作品は更新しながら生き続ける。

差別や暴力など過激な表現で社会の不平等を斬りながら、観た人の心に美しい衝撃を残す。

宮藤官九郎、阿部サダヲら個性と人気を併せ持つ面々が所属する大人計画の主宰であり、

鬼才と呼ばれる作・演出家、松尾スズキ。その傑作のひとつ『マシーン日記』が、

シアターイーストで12年ぶりに上演される。

——『マシーン日記』は96年～98年、01年と上演を重ね、その度に大きな話題と高い評価を集めて、いまや伝説的な作品という位置付けです。今回、東京芸術劇場から新たなキャストで上演を、というオファーを引き受けられた理由は？

最後の再々演から時間が経っているんですけど、やらないと決めていたわけではないんです。むしろ、時代に左右されない普遍的な作品だと思うので、またいつかやりたいと思っていました。やっぱり、わかりやすい作品なんですよ。もともと劇団外公演のために書いた戯曲だったので、大人

計画用を書くものより、言葉を少しパブリックに開いてあるというか。ストーリーもわりと単純で、ひとりひとりのキャラが立っているし、それぞれの物語も完結していますから。

—— とは言え、登場人物の関係の濃密さは、常識を大きくはみ出します。とにかく恋愛という名のバトルを書きたかったんです。単純な暴力性だけではなくて、心身ともに常に戦っているような。小さな町工場で、誰にも知られずその戦いが密度を増してって、それが町全体にドーンと飛び火していく。ひとつの家族の中

で蓄積されて貯まった毒ガスのようなものが爆発して、ビッグバンじゃないけど小宇宙ぐらいにはなる。そういうものを考えてつくりました。

—— キャストについてですが、01年版は松尾さんご自身と阿部さんが兄弟を演じられましたし、作品そのものが伝説化していますから、新キャストのプレッシャーはかなりのものだと思いますが。そこは特に、うちの劇団員である少路(勇介)君に頑張ってもらおうと思っています。鍛えて鍛えて鍛えますよ。とにかく不器用なヤツなので(笑)。でも、彼が持っている訳のわからなさ、ひたむき過

ぎて狂気が感じられるようなところは、大人計画の他の役者にはないものなので、そこに賭けてみよう。劇団に10年くらいいるんですが、本人もおそらく、自分なりの居場所をつかもうとしている段階だと思うんです。それを『マシーン日記』で完全につかんでほしいと思っています。

—— その少路さんが弟で、彼が犯した罪を償いつつ、独自のやり方で弟を罰している兄がいる。兄を演じるオクイシュージさんは、この数年、松尾さんのほとんどの舞台で重要な役を演じていらっしゃいます。

何か信用できるんです、彼の演技って。「こういう振り切れ方をしてほしい」「こういう抑え方をしてほしい」という匙加減が、自分の生理にとっても近いので、演出していてすごく気持ちがいいんですよ。それは彼が僕の真似をしているわけではなく、持って生まれた身体性への興味だと思うんですが、そこがすごく僕と近いんで

しょうね。

—— 兄弟と抜き差しならない関係にあるふたりの女性も、女優さんにとっては相当ハードルが高い役だと思います。

特に峯村リエさんが演じる元・女教師は、過去の公演ですべて片桐はいりさんが演じていますからね。

でもいつかは誰かが引き継がないと。作品は更新しながら生き続けていくものですから。その点、峯村さんになら任せられる。もうひとりの鈴木杏さんは初めてご一緒するんですが、ブレないというか、芯のある女優さんですね。そして、僕の芝居のことを好いてくれている。彼女は今、映像と舞台を半々くらいでやっていると思いますが、いわゆる芸能人の女優で、僕の世界観をちゃんと理解して、積極的にやってくれる人はそうそういない。舞台を観に来て「出してくださいー」と言う人はよくいますが、いざ依頼すると「怖い」とか言って引込むんです。でも鈴木さんは、むしろあちらから来てくれる。それは一緒にやるベースとして、ものすごく大切です。

—— この作品は、東京芸術劇場での上演のあと、フランス公演を予定しています。松尾作品にとって、初の海外公演になりますね。

恋愛という名のバトルが描きたかった。

まつお・すずき 1988年「大人計画」を旗揚げ。劇団公演の作・演出を務め、俳優としても出演。97年には『ファンキー！ ～宇宙は見える所までしかない～』で第41回岸田國士戯曲賞を、2001年には第38回ゴールデンアロー賞を受賞。最近の主な舞台は10年『農業少女』(演出)、11年『欲望という名の電車』(演出)、12年『ウェルカム・ニッポン』(作・演出・出演)、

12年『ふくすけ』(作・演出・出演)、『生きちゃってどうすんだ』(作・演出・出演)などがある。演劇界のほかにも、映画監督、俳優として映画やTVドラマへの出演、小説・エッセイの執筆などその才能は多岐にわたり、各界で第一線のクリエイターとして活躍している。

以前、ドイツで朗読されたいいんです、『マシーン日記』。どんな反響だったのか、まったく伝わってきていないんですけど(笑)。作品そのものは、もう何度も上演して、見えてくる世界などに自信がないことはないんですが、翻訳でどれだけのニュアンスが伝わるかという不安は、どうしてもありますね。自分も同行しますから、そこは肌で確かめたいと思います。

取材・構成：徳永京子



東京芸術劇場リニューアル記念 マシーン日記 '13年1月19日[土]発売開始

'13年3月14日[木]～3月31日[日] シアターイースト

作・演出：松尾スズキ

出演：鈴木 杏／少路勇介／オクイシュージ／峯村リエ

チケット料金 一般：5,500円／※65歳以上：3,500円／※25歳以下：3,000円／
※高校生割引：1,000円 ※前売のみ・枚数限定・要証明書

【お問合せ】東京芸術劇場ボックスオフィス 03-5391-3010

3月	14	15	16	17	18	19	20	21	22	23	24	25	26	27	28	29	30	31
木	金	土	日	月	火	水	木	金	土	日	月	火	水	木	金	土	日	
14:00			●	●	休		●			●		●	休		●		●	●
19:00	●	●	●	●	休	●	●	●	●	●	●	●	●	●	●	●	●	●

○＝視覚障害者のための「舞台説明会」、聴覚障害者のための「ボークプル字幕機提供」を実施いたします(要予約)

主催：東京芸術劇場(公益財団法人東京都歴史文化財団)
東京都／東京文化発信プロジェクト室(公益財団法人東京都歴史文化財団)



鈴木 杏



少路勇介



オクイシュージ



峯村リエ

来春のお披露目まであと少し！改修工事にひきつづき
パイプオルガン オーバーホール 継続中。

コンサートホール改修工事とオルガン オーバーホール

2011年から2012年の夏にかけて行われた東京芸術劇場の改修工事。その一環としてコンサートホールのパイプオルガンもオーバーホールという大きなメンテナンスに入りました。夏までの改修工事で、ホール全体としては舞台の張替えや内装の変更、客席の総入替えなどを行いました。オルガンはホールと一体となっている楽器です。たとえば音の響きの調整はホールの音響

条件が非常に影響するので、その環境に合わせて行われます。このように改修後のホールでできないことも多く、劇場リニューアルオープン後も公演の合間を縫って作業が続けられています。2013年3月31日のお披露目記念コンサートに向けて、オーバーホールは着々と進められています。

公演の合間を縫って続けられるメンテナンス

東京芸術劇場コンサートホールのシンボルでもある国内最大規模のパイプオルガンは、ホールの近代的な内装にあわせデザインされたモダン側と、17~18世紀の音楽に相応しいヨーロッパ伝統を踏襲したデザインのバロック側の2面からなり、世界でも稀に見る180度回転することでよく

知られています。リニューアルオープンの9月までにモダン側の手鍵盤や回転盤のメンテナンス・調整を終え、9月からは足鍵盤とバロック側の全てのパイプの清掃・メンテナンスに入りました。開館から20年の汚れと改修工事によるほこりをすべて取り除き、重力により歪んだパイプを綺麗に補整していきます。一度パイプを切断しハンダで繋ぎ合わせたり、木の型を使ったりと状態によって補整の方法は様々。中でも低音を担当する足鍵盤のパイプは大きい物で12mにもなり、改修工事中は作業の難しい場所のひとつでした。改修後の作業時間は夜22時から朝8時。作業人数は2名から4名のオルガ

September 9月



ンビルダーと呼ばれる技術者によって行われていますが、取り外すだけでも大変な作業になる大きなパイプの補整は、公演が入っていない日に時間をかけて行いました。



October 10月

いよいよ大詰め、ついに始まった整音・調律

一通りの清掃・保守が終わると、整音・調律作業が始まります。整音とは、音色そのものを作る作業。調律は、整音が終わった後に音程を調整する作業です。実際の音色はオルガンから距離のある客席で聴きますが、調整する時はパイプから鳴る音を耳元で聴かなければなりません。また、照明があたる外側のパイプはあつという間に温められ、内側のパイプと差ができ調律が狂ってしまいます。11月は空調がなくても温度が適度に保たれる貴重な季節のため、この時期に整音や調律を進めていきます。外観だけでなく、響きのバランスも変わったリニューアル後のホールで行われる音作りはまさに熟練の腕と耳が必要な非常に難しい

10メートル以上ある大きなオルガン。
バルコニーに作業用足場が組まれました。

10月にはオルガンが備え付けられているバルコニーに足場が設営され、高所作業も増えてきました。一方、客席から見えるオルガン正面は、パイプが歯抜け状態。劇場リニューアルオープン後は目隠しのため音響反射板を下げて公演を行ってききました。しかし、公演によっては音響の効果を活かすために、どうしても反射板を上げたいという

場合もあります。オーバーホールに取り組むスタッフも公演で演奏するアーティストも、より良い音をお客様に届けたいという目的はどちらも同じです。両方で事前に綿密な打ち合わせをし、作業工程なども調整してきました。



November 11月

作業なのです。最後に最も大切なのがバランス調整です。部分ごとに分けて全てのパイプを解体し補整をしたため、新しくなった風の通り道がしっかりと伝わるまで、細かな調整が必要となります。ほんの少し隙間ができるだけで、風が漏れパイプに伝わり余計な音が鳴ってしまう空鳴りという現象が発生してしまいます。乾燥の激しい冬は特に木が縮むため、より起こりやすいのです。新しく入れ替わった空調システムの癖やホール環境と相談しながら作業を進めます。そして演奏者と鍵盤のタッチやメカニックの反応を確認し、ようやくオルガンとして皆様の前にお披露目する事ができるのです。このオーバーホールはオルガンにとって、まさに

新たな幕開けとなる節目でもあります。オルガンビルダー、ホールオルガニスト、そして劇場スタッフが丸となって、より良い音色をお客様にお届けできるよう準備を進めています。荘厳な音色が鳴り響くまであと少し。どうぞ皆様ご期待ください！

東京芸術劇場パイプオルガンコンサートVol.15 **オルガン復活！お披露目記念コンサート**

'13年3月31日[日] 14:00開演(13:00ロビー開場) コンサートホール



復活祭をテーマに～芸劇のオルガン全ての様式を使用したプログラム

オルガン:小林英之／新山恵理／平井靖子

【曲目】H.シャイデマン／「ハレルヤ、われらの神を賛美せよ」
J.S.バッハ／幻想曲とフーガ短調 BWV542
J.F.ダンドリユー／復活祭のための奉献唱「おお子らよ」
Ch.-M.ヴィドール／オルガン交響曲 第5番 Op.42-1より 第1、2、5楽章 ほか

| チケット料金 | 【全席指定】S席:2,000円／A席:1,500円



小林英之 新山恵理 平井靖子

主催:東京芸術劇場(公益財団法人東京都歴史文化財団)

芸劇dance **勅使川原三郎×パイプオルガン公演** '13年2月上旬発売開始

'13年4月12日[金] 19:00開演(18:00ロビー開場) コンサートホール

オルガンとのコラボレーション公演
「無限大∞パイプオルガンの宇宙ーバッハから現代を超えて」

バッハから現代、そして時間を越えた彼方へ。パイプオルガンの無限大の音宇宙と共振する、国際的に活躍する勅使川原三郎のダンスの新次元！

ダンス:勅使川原三郎／佐東利穂子／ほかKARASダンサー

オルガン:鈴木優人



勅使川原三郎

主催:東京芸術劇場(公益財団法人東京都歴史文化財団)

大好評のランチタイム
コンサートが遂に復活 **お待たせしました!!**

東京芸術劇場
ランチタイム・
パイプオルガンコンサート

各日12:15開演 (11:45開場12:45終演予定)
コンサートホール

'13年4月18日[木] Vol.97 坂戸真美

'13年5月9日[木] Vol.98 マリア・マダレナ・カチョル

'13年6月6日[木] Vol.99 梅干野安未

【全席自由】入場無料 主催:東京芸術劇場(公益財団法人東京都歴史文化財団)

富士電機スーパーコンサート エサ=ペッカ・サロネン指揮 フィルハーモニア管弦楽団&諏訪内品子

'13年2月10日[日] 14:00開演(13:00ロビー開場) コンサートホール

サロネンとフィルハーモニアの名顔合わせに諏訪内品子が参戦！

1990年芸劇オープニングの記念公演として行われた、故・シノーポリとのマラー交響曲連続演奏会以来定期的に客演を続けるフィルハーモニア管弦楽団が再び20世紀作品のスペシャリスト・サロネンと共に来演。

いま、旬を迎えたコンビの“18番”ともいえるストラヴィンスキー「春の祭典」をメインとしたプログラムの来日公演。ゲスト出演としてヴァイオリンに諏訪内品子を迎えます。

指揮：エサ＝ペッカ・サロネン
ヴァイオリン：諏訪内品子
管弦楽：フィルハーモニア管弦楽団

【曲目】シベリウス／交響詩「ボホヨラの娘」、ヴァイオリン協奏曲 ストラヴィンスキー／バレエ音楽「春の祭典」

| チケット料金 | 【全席指定】S席：22,000円／S席：19,000円／A席：15,000円／B席：11,000円／C席：7,000円／D席：4,000円

東京芸術劇場(公益財団法人東京都歴史文化財団)



エサ＝ペッカ・サロネン



諏訪内品子

5都市共同制作 東京芸術劇場シアターオペラvol.6 ビゼー 歌劇「カルメン」全幕 Alkor版 全4幕/字幕付原語&一部日本語上演 字幕付

'13年2月17日[日] 14:00開演(13:00ロビー開場) コンサートホール

芸劇の定番シリーズとなったシアターオペラでよみがえる。

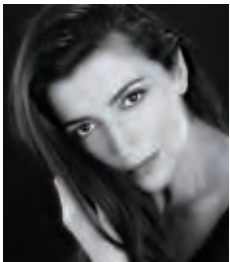
前号でも紹介の本作。ビゼーの不朽の名作「カルメン」を、スペインの植民地だった19世紀のフィリピン・マニラに置き換え、井上道義(指揮)と茂山あきら(演出)でよみがえらせます。タイトルロールを務めるのはイタリアから来日するジュゼッピーナ・ピウンティ。当り役のカルメンを新演出でどのように見せてくれるのか期待が高まります。

出演：カルメン(ジプシーの女、レジスタンス)：ジュゼッピーナ・ピウンティ／ドン・ホセ(混血の伝説)：ロザリオ・ラ・スピナ／エスカミーリョ(闘牛士)：ダニエル・スメギ／ミカエラ(現地人の娘)：小川里美／スニガ(現地人の特校)：ジョン・ハオ／モラレス(現地人の伝説)：三塚 至／フラスキータ(レジスタンスの女)：鷲尾麻衣／メルセデス(レジスタンスの女)：島本弥生／ダンカイロ(レジスタンス)：晴 雅彦／レメンタード(レジスタンス)：ジョン・健・スツツオ

指揮：井上道義 演出：茂山あきら 振付：中村恵恵(コンテンポラリーダンス)
管弦楽：オーケストラ・アンサンブル金沢 コーラス：武蔵野音楽大学
児童合唱：世田谷ジュニア合唱団

【曲目】ビゼー／歌劇「カルメン」全幕

主催：石川県立音楽堂、オーケストラ・アンサンブル金沢(財団法人石川県音楽文化振興事業団)／ハーモニーホールふくい(財団法人福井県文化振興事業団)／新川文化ホール(公益財団法人富山県山文化振興財団)／東京芸術劇場(公益財団法人東京都歴史文化財団)／名取市文化会館(財団法人名取市文化振興財団)／仙台フィルハーモニー管弦楽団



ジュゼッピーナ・ピウンティ



ロザリオ・ラ・スピナ



ダニエル・スメギ



小川里美



井上道義



茂山あきら

| チケット料金 | 【全席指定】S席：13,000円／A席：9,000円／B席：7,000円／C席：5,000円／D席：3,000円／E席：1,500円

東京芸術劇場&読売日本交響楽団 0才から聴こう!!春休みふれあいコンサート

'13年3月27日[水] 14:00開演(13:00ロビー開場) コンサートホール

春休みは東京芸術劇場で読売日本交響楽団を聴こう!!

春休みの1日、こどもと大人が一緒になって楽しめる、オーケストラの魅力満載のプログラムです。0才から入場可能。出産後コンサートに足を運ぶ機会がなくなってしまったお母さんへのプレゼント。未就学のこどもたちにとっては、クラシック音楽やオーケストラとの素敵な出会いの場に。曲目も親しみやすく幅広くご用意。世代を超えて楽しめる人気企画です！

指揮：梅田俊明 ナビゲーター：中井美穂
ソプラノ：森 美代子 管弦楽：読売日本交響楽団



梅田俊明



中井美穂



森 美代子

オーケストラの華麗なマーチとソプラノの歌声によって巡る名曲世界旅行

第1部

【オープニング】
ヨハン・シュトラウス2世／喜歌劇「ジプシー男爵」より『入場行進曲』
【音楽の都・ウィーン】
モーツァルト／歌劇「魔笛」より 夜の女王のアリア『復讐の炎は地獄のように』
【パリのにぎわい】
オッフェンバック／歌劇「ホフマン物語」より『オランピアのアリア』
【ロシア音楽の魅力】
チャイコフスキー／組曲「くるみ割り人形」より『行進曲』『こんべい糖の踊り』『トレパック(ロシアの踊り)』

第2部

【イタリア・オペラとミュージカルの世界へ】
ロッシーニ／歌劇「ウィリアム・テル」序曲より『スイス軍の行進』
プッチーニ／歌劇「ジャンニ・スキッキ」より『私のお父さん』
バーンスタイン／「キャンディード」序曲「キャンディード」より
クネコンデのアリア『Glitter and Be Gay(きらびやかに華やかに)』
【フィナーレは星空に想いを馳せて…】
ホルスト／組曲「惑星」より『木星(ジュピター)』 ほか

| チケット料金 | 【全席指定】S席：3,500円／A席：2,500円／こども(3才以上小学生まで)：1,000円(S席・A席共通)
※0才から入場できます。ただし2才児までで保護者の膝上の場合は無料(保護者1名につき子供1名まで)。座席を必要とする場合は、全て有料となります。

東京芸術劇場(公益財団法人東京都歴史文化財団)

東京芸術劇場&ミュゼザ川崎シンフォニーホール共同企画 第2回音楽大学フェスティバル・オーケストラ

'13年3月30日[土] 15:00開演(14:00ロビー開場) コンサートホール

音大選りすぐりの若き精鋭たちによる
一期一会の競演

8つの音楽大学の協力と交流を目的に始まった「音楽大学オーケストラ・フェスティバル」。特別編として、各大学の選抜メンバーで構成されるのが「音楽大学フェスティバル・オーケストラ」です。日本を代表する名匠、秋山和慶と若き音楽家たちの情熱溢れる演奏がホールに鳴り響きます。将来のスター・プレイヤーたちの演奏をお見逃しなく！

指揮：秋山和慶
管弦楽：音楽大学フェスティバル・オーケストラ
(首都圏8音楽大学選抜オーケストラ)

参加音楽大学

国立音楽大学／昭和音楽大学／洗足学園音楽大学／東京音楽大学／
東京藝術大学／東邦音楽大学／桐朋学園大学／武蔵野音楽大学

【曲目】R.シュトラウス／祝典前奏曲
レスピーギ／交響詩「ローマの松」 マラー／交響曲第5番 嬰ハ短調

| チケット料金 | 【全席指定】S席：2,000円／A席：1,500円

主催：音楽大学オーケストラ・フェスティバル実行委員会／東京芸術劇場(公益財団法人東京都歴史文化財団)／ミュゼザ川崎シンフォニーホール(川崎市文化財団グループ)



秋山和慶



ルーマニアから来る 鮮烈で官能的な『ルル』

演劇評論家 扇田昭彦

東欧のルーマニアから、鬼才シルヴィウ・ブルカレーテが演出するラドゥ・スタンカ国立劇場の『ルル』(フランク・ヴェデキント作)が来春の2月から3月にかけて、東京芸術劇場にやって来る。魅惑的な女優オフエリア・ポビが主演する、鮮烈で官能的で残酷な美しさにあふれた舞台だ(ルーマニア語上演、日本語イヤホンガイド付き)。

ブルカレーテ(1950年生まれ)はルーマニアを代表する演出の鬼才で、天才的な才能の持ち主。人間の暴力と欲望の世界を生々しく、冷徹に、視覚性豊かに描く舞台が多い。

ブルカレーテ演出の演劇はすでに90年代に二

度、東京グローブ座にきている。特に最初の来日公演『タイタス・アンドロニカス』(シェイクスピア作)はその野性的で残酷な演出で私たちを文字通り震撼させた。

現在のブルカレーテは特定の劇場に所属せず、ルーマニアの国内と国外で演劇、オペラの演出を幅広く手掛けている。中でも、07年にラドゥ・スタンカ国立劇場があるルーマニアの古都シビウでブルカレーテが演出した『ファウスト』(ゲーテ原作)はスペクタクル性に富む驚くべき大作で、シビウ国際演劇祭で毎年再演されるほか、イギリス、ドイツ、ベルギーなどでも上演された人気演目になっている。

今回の来日公演『ルル』は、『春のめざめ』などで知られるドイツの劇作家フランク・ヴェデキントの傑作で、『地霊』(1895年)と『パンドラの箱』(1904年)の2部作を一本にまとめた作品。アルバン・ベルク作曲の有名なオペラ『ルル』の原作でもある。

ブルカレーテの脚色・演出による『ルル』のルーマニア初演は08年で、私は2011年にシビウで観て、強い感銘を受けた。

この『ルル』は上演スタイルもユニークだ。馬蹄形をした小ぶりの舞台を、階段状の客席が三方



から間近に取り囲む。つまり、空間全体が解剖学教室のイメージ。ヒロインのルルの魅力に引き寄せられて破滅していく男女の悲喜劇を、まるで解剖医のメスのように精緻に、クールに描く舞台だ。今回は、東京芸術劇場のプレイハウスの舞台上に特設のステージと客席を組んで上演される。

主役のルルを演じるのは、ラドゥ・スタンカ国立劇場を代表する女優オフエリア・ポビ。30代だが、『ファウスト』で両性具有風のメフィストフェレスを好演するなど、どんな役も変幻自在に演じ切ってしまう、まるでルーマニア版大竹しのぶのような女優である。彼女はブルカレーテ演出の舞台の常連で、いつも大役を演じる。

ブルカレーテによれば、「オフエリア・ポビはルーマニアで最も優れた俳優の一人」。『ルル』もオフエリアのために作った舞台だという。

オフエリアもブルカレーテについて、「想像力がすばらしい演出家。俳優たちに演技を指示する時も、わざとあいまいな言葉を使って、私たちの想像力を引き出す指導をしてくれる」と、今年の5月、シビウで熱心に語っていた。

ルーマニア国立ラドゥ・スタンカ劇場

ルル

ルーマニア語上演・日本語イヤホンガイド付

'13年2月27日[水]～3月3日[日]

プレイハウス内特設ステージ

作:フランク・ヴェデキント

演出・脚色:シルヴィウ・ブルカレーテ

出演:オフエリア・ポビ／コンスタンティン・キリアック ほか

チケット料金

【前売・当日指定】S席:6,500円／A席:6,000円
※65歳以上:5,500円※25歳以下:4,500円 ※高校生割引:1,000円
※A席を割引価格にてご購入いただけます。※前売のみ・枚数限定・要証明書※高校生未満の方はご覧いただけません。
※本作品には刺激の強いシーンがございます。予めご了承ください。
※客席形状の都合上、開演後の入場は指定のお席へご案内できない場合がございます。 主催:東京芸術劇場(公益財団法人東京都歴史文化財団)
東京都／東京文化発信プロジェクト室(公益財団法人東京都歴史文化財団)

2・3月

27水

28木

29金

1土

2日

3日

13:00

●

14:00

●

●

19:00

●

●

photos:Mihaela Marin

芸劇dance 勅使川原三郎ディレクション U18 ダンスワークショップ・プロジェクト

ダンサーRの細胞

'13年1月26日[土]

15:00開演／19:00開演・27日[日]

13:00開演／17:00開演

シアターイースト



監修・演出・振付・美術・照明:勅使川原三郎
出演:佐東利穂子／KARASダンサーズ／U18 ダンスワークショップ・プロジェクト参加者

| チケット料金 | 【前売指定】一般:3,500円／※U18(18歳以下):1,000円／※65歳以上:3,000円／※25歳以下:2,500円【当日指定】一般:4,000円 ※前売のみ・枚数限定・要証明書 主催:東京芸術劇場(公益財団法人東京都歴史文化財団)

おのれナポレオン L'honneur de Napoléon

'13年1月26日[土] 発売開始

'13年4月9日[火]～5月12日[日](4月6日・7日プレビューあり)

プレイハウス



4・5月	6	7	8	9	10	11	12	13	14	15	16	17	18	19	20	21	22	23	24	25	26	27	28	29	30	5/1	2	3	4	5	6	7	8	9	10	11	12			
	土	日	月	火	水	木	金	土	日	月	火	水	木	金	土	日	月	火	水	木	金	土	日	月	火	水	木	金	土	日	月	火	水	木	金	土	日			
	14:00			休		●	●		●	●	休		●	●		●	●	休		●	●	●	●	●	●	休		●	●	●	●	●	休		●	●	●	●		
	19:00	■	■	休	●			●	●	●	●	●	●	●	●	●	●	●	●	●	●	●	●	●	●	●	●	●	●	●	●	●	●	●	●	●	●	●	●	
■=プレビュー公演																																								

■=プレビュー公演

芸劇dance 世界のダンス・シーンを牽引する 勅使川原三郎との初タッグで始動

1980年代に既存のダンスの概念を超越する圧倒的な芸術性をもって鮮烈なデビューを飾って以来、自身のダンスカンパニーKARASとともに常に世界のコンテンポラリーダンス・シーンをリードし続けている勅使川原三郎。東京芸術劇場の新機軸“芸劇dance”で初の本格的タッグを組む勅使川原三郎のディレクション公演「ダンサーRの細胞」では、ヨーロッパでの評価も高く、近年の勅使川原全作品のメインパートを踊る佐東利穂子と急成長のKARAS若手ダンサーたち、そして本年9月から実施している「U18 ダンスワークショッ

ブ・プロジェクト」の10代のワークショップ参加者が出演します。ダンサーの身体性を固有の“細胞”のようにとらえ、さらなる新境地に挑戦する勅使川原と、勅使川原のメソッドを体現する若手精鋭そしてフレッシュな10代のダンサーがどのような鮮やかな化学反応を見せるのか?刺激的なダンス公演をお見逃しなく!

ヒトコト

古い細胞が死滅し新たな細胞に代わり生命は保たれる。無数の細胞が生命一個を保つ。一人の身体の中に無数の他人がひそんでいる。異常なほど鋭い感覚を有する身体内に解読不能な詩が響く。乱射する動作と感情。空気をきしませる詩が響きわたる。佐東利穂子を中心にしたグループ作品。

勅使川原三郎

Dancer l'invisible©Abacaris Films

主催:東京芸術劇場(公益財団法人東京都歴史文化財団)

空前絶後 演劇界二大トップランナー 夢の顔合わせ!!

2004年、三谷が脚本を手掛けた大河ドラマ「新選組!」で勝海舟の役を演じたのが野田秀樹。これを機に親交を深めることになりました。

09年、野田が東京芸術劇場の芸術監督に就任。その際「芸劇がお客様で賑わい、演劇界の活性化のためにも、自分もできることはするので、三谷さんの力をぜひとも貸してほしい」との思いを伝え、互いの協力を約束したのです。11年には、三谷

作・演出の「ろくでなし塚木」(藤原竜也・中村勘太郎・吹石一恵出演、ホリプロ制作)を上演。そして密かに温められてきた、二人ががっぷり四つに組む企画が、遂に来春、満を持して実現します。

野田秀樹が、自ら作・演出しない舞台に出演するのは今回が初めて。全く異なる作風ながら、互いの作品に深い尊敬を寄せ合う二人からどんな新作が生まれるのか?

作・演出:三谷幸喜
出演:野田秀樹／天海祐希／山本耕史／浅利陽介／今井朋彦／内野聖陽

| チケット料金 | ※プレビュー公演料金 | 【全席指定】S席:9,000円(P:8,000円)／ステージシート:9,000円(P:8,000円)／A席:7,000円(P:6,000円)／サイドシート:5,000円(P:4,500円)／※65歳以上:5,000円(P:4,500円)／※25歳以下サイドシート:3,000円(P:2,500円)／※高校生割引:1,000円(対象日限定) ※前売のみ・枚数限定・要証明書
ステージシートは舞台上の両サイドに設けられる席です。詳しくは東京芸術劇場ボックスオフィスまでお問い合わせください。

主催:東京芸術劇場(公益財団法人東京都歴史文化財団)／TBS

大倉孝二

「一人芝居」という
試練に挑む

いとうせいこうの伝説の舞台が

ケラリーノ・サンドロヴィッチの演出で蘇る ―――

初めて挑戦する一人芝居、大倉孝二に熱い期待が集まる。

―― 今作は、いとうせいこう作、ケラリーノ・サンドロヴィッチ演出です。主演に抜擢された経緯は。

実はKERAさんには10年位前から、この一人芝居に出てくれてって言われ続けていました。KERAさんはせいこうさんのこの台本が大好きで、僕に、いつやる？いつになったらやる？って。でも僕は一人芝居なんて絶対いやだと思ってましたから、ずっと断り続けていたんです。でもしつこさに負けた。一生言われ続けそうで怖くなったんです(笑)。

―― シティボーイズのきたろうさんが'92年にこの役を演じられています。ご本人からはアドバイスをもらいましたか。

「一人芝居なんて辛いだけ」と言われました(笑)。芝居はたぶん、人と演じるから面白いんであって……そうじゃなければ毎日セリフとの戦い。精神的にも肉体的にも追い込まれるのはわかっています。きたろうさんに「俺より上手くできるもんならやってみろ!」と言われたときは、僕は「出来ません」と即答しましたし(笑)。でもこの話が決まって、周囲の人のほとんどが絶対観たい、と言ってくれるのは、ええっなんで?!……と思います。正直ありがたい。だから期待に応えられるようにヒロイックにならず、自分を保ち続けて頑張るつもりです。

―― ゴドーは神ではないかという解釈もありますか…

僕は普段から神をまったく意識しない人間なの

で、作品の内容は僕にとってはなかなか難解で……。ただKERAさんであれば、わかりやすく面白く演出してくれるはずなので、それに素直に乗ろうと思います。そしてその演出をベースにアドリブも入れて、観客の皆さんに笑ってもらえればと。僕自身は基本はあまり笑わないし、自分を楽しませるのがうまくない。だからか、人にはたくさん笑って欲しいんです。

―― 腹をくくっての試練への挑戦、そんな印象です。あるときKERAさんに「失敗してもみんなどうせ忘れるから」と言われたとき、一人芝居に対してフツと気持ちが楽になりました。言われて感じたのは、失敗してもいいんだという安堵感と、失敗するから無理ですという断り方がもうできないや、という諦め(笑)。実は今年20周年になるナイロン100℃ですが、そのオーディションは人生史上初の自分への挑戦でした。そして今回の節目でも、僕はまた挑戦することになったわけです。

―― 周囲は期待しています!!
……はい(笑)。まだまだ自分の中では不安だけですが、やるからには一生懸命やります。僕にとって……もしかするとKERAさんにとっても“挑戦”であり、“実験”の舞台になりますから、そんな舞台をぜひ観に来てください。



おおくら・こうじ 1995年、ナイロン100℃のオーディションに合格。以降、劇団公演以外にも2011年cube presents『奥様お尻をどうぞ』(ケラリーノ・サンドロヴィッチ演出)、08年NODA・MAP『パイパー』、12年『エッグ』(野田秀樹演出)など外部公演にも多数出演。個性的な役柄で圧倒的な存在感を放つ。舞台以外に、ドラマ『デカワンコ』シリーズ(NTV)、『幸せになるうよ』(CX)、映画『デトロイト・メタル・シティ』(李闘士男監督)、『HEAVEN'S DOOR』(マイケル・アリアス監督)などに出演。最近では、NHKアニメワールド『へうげもの』で主役・古田佐介の声を担当するなど幅広く活躍している。

ゴドーは待たれながら

'13年4月上旬 シアターイースト

作:いとうせいこう

演出:ケラリーノ・サンドロヴィッチ

出演:大倉孝二



主催:東京芸術劇場(公益財団法人東京都歴史文化財団)/キューブ

iii×三 傑作3人芝居の3本立て、3×3シリーズ第2弾

3人芝居3本シリーズ

グループ・ぼるvol.20 片づけたい女たち

'13年1月12日[土]～20日[日] シアターイースト



主催:グループ・ぼる

片づけたいのは、部屋ですか?それとも…

これまで120回以上上演してきた、グループ・ぼるの代表作。久しぶりに旧友3人が集まった部屋。長い間先送りにし、心の片隅に追いやってきたあ

れやこれやが目への問題を通して浮き彫りになっていく…。遂に心の闇と向き合うことになる3人の姿に、思わず自分がダブってしまうはずです。

作・演出:永井 愛

出演:松金よね子/岡本 麗/田岡美也子

チケット料金 【前売指定】一般:4,500円/※25歳以下:3,000円
※フリーエール・東京芸術劇場ボックスオフィスにて、前売のみ取扱い
【当日指定】4,700円

|お問合せ| フリーエール 03-5942-9025 (平日11:00～18:00)

	1月	12	13	14	15	16	17	18	19	20
	土	日	月	火	水	木	金	土	日	月
14:00		●	★	●		●		●	●	
17:00	●									
19:00					●	●	●	●		

★=アフタートークあり

eyes plus 「いつもと違う、をプラスする。」若手カンパニー再登場

eyes plus FUKAIPRODUCE羽衣 サロメ vs ヨカナーン

'13年2月1日[金]～11日[月] シアターイースト



撮影:田中流

オリジナルの楽曲で繰り広げられる“妙—ジカル”

ワイルドの様々な作品を取り込みながら、「サロメ」を大胆に脚色。互いを“サロメ”と“ヨカナーン”と呼び合うカップルたち。その間を一台のガラスのタクシーが通り抜けていく―「性・死・生・愛」ありふれた人間の営みを圧倒的な熱量と音楽で綴ります。

プロデュース:深井順子 脚色・演出・音楽:糸井幸之介 原案:オスカー・ワイルド

出演:深井順子/日高啓介/鯉和鮎美/高橋義和/澤田慎司 ほか

|チケット料金| 【前売自由】一般:3,200円 ほか |お問合せ| FUKAIPRODUCE羽衣 TEL:080-4460-8566 (11:00～20:00)

主催:FUKAIPRODUCE羽衣

eyes plus 劇団鹿殺し 音楽劇 BONE SONGS

'13年2月15日[金]～3月3日[日] シアターイースト



写真:江崎清之

作:丸尾丸一郎 演出:葉月チョビ 音楽:入交星士/オレノグラフィティ

出演:葉月チョビ、丸尾丸一郎、オレノグラフィティ、山岸門人、橋 輝、傳田うに、姜 暢雄、松村 武 ほか

|チケット料金| 【前売・当日指定】一般:4,500円/学生券:3,200円(予約のみ、要学生証) |お問合せ| 株式会社 オフィス鹿 03-6804-0064

主催:株式会社オフィス鹿

2月	1	2	3	4	5	6	7	8	9	10	11
	金	土	日	月	火	水	木	金	土	日	月
14:00			●					●		●	●
19:00	●	●		●	●	休	●	●	●		

ヒトコト 池袋。僕は子供の頃西武池袋沿線に住んで、一番近い都会が池袋でした。まだ芸術劇場もなかった当時、西口はちょっと子供にはうかがい知れない、いや、子供だから感じられる、禍々しさに溢れていました。そんな池袋ですから、ちょっと子供にはうかがい知れない、いや、子供だから感じられる、そんな舞台を作りたいです。



糸井幸之介

劇団鹿殺しの原点「赤とうがらし帝国」を元に、新しい音楽劇が生まれる!

ハイテンポな展開にたたみ掛けるような楽曲の数々、シンプルな舞台セットの中、役者の肉体を駆使したライブパフォーマンスにご期待ください!近年の鹿殺し作品において欠かせない存在になっている「楽隊」が「死者の楽隊」として舞台を盛り上げます!

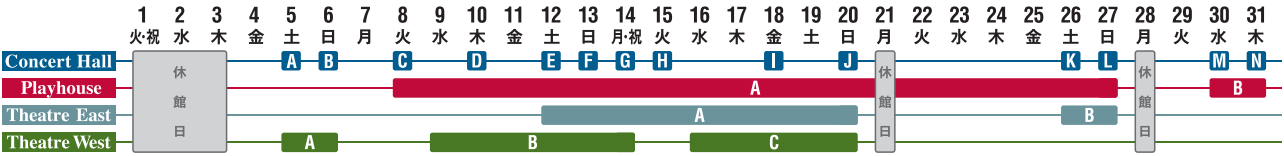
ヒトコト 池袋と言えば東口の五叉路で週に2回は路上パフォーマンスしていた日々を思い出します。そんな甘酸っぱい池袋で、リニューアルほかほか劇場でロングラン公演できるなんてワクワクだなあ。疲れたときこそ必要な力のもらえる作品を持って、お待ちしております。ぜひお仕事帰りに通う演劇、見つけてくれるとうれしいです。



葉月チョビ

2・3月	15	16	17	18	19	20	21	22	23	24	25	26	27	28	31	2	3
	金	土	日	月	火	水	木	金	土	日	月	火	水	木	金	土	日
14:00			●	休	休				☆	●						☆	●
19:00	★	★		●	●	●	●	●			●	●	●	●	●	●	

☆=追加公演&アフタートークあり ★=アフタートークあり



Concert Hall

A 5日[土] 18:00開演(17:00開場)
東京工業大学混声合唱団コール・クライネス
第47回演奏会

出演 大谷研二、深井稜汰(Cond)/松平 敬(Bar)/
東京工業大学混声合唱団コール・クライネス/
横浜シフォニエッタ ほか
曲目 ウォルトン/ベルシャザールの饗宴
ヴェルディ/「アイダ」より<凱行進行曲> ほか
料金 S:2,000円/A:1,500円/B:1,000円
TEL 池田 080-1657-6628

B 6日[日] 14:00開演(13:00ロビー開場)
日本フィルハーモニー交響楽団
第204回サンデーコンサート

出演 西本智実(Cond)/
日本フィルハーモニー交響楽団
曲目 ムソルグスキー(ラヴェル編)/組曲「展覧会の絵」 ほか
料金 S:8,000円/A:7,500円/B:6,500円/C:5,500円/
Ys:3,500円/Gs:5,500円
TEL 日本フィル・サービスセンター 03-5378-5911

C 8日[火] 19:00開演(18:00ロビー開場)
読売日本交響楽団
第201回東京芸術劇場名曲シリーズ

出演 大野和士(Cond)/小山実稚恵(Pf)/
読売日本交響楽団
曲目 ラフマニノフ/ピアノ協奏曲第3番
R.シュトラウス/アルプス交響曲
料金 S:7,000円/A:5,000円/B:4,000円/C:3,000円
TEL 読売チケットセンター 03-3562-1550

D 10日[木] 13:00開演(12:30開場)
ニューイヤーチャリティー
クラシックコンサート2013

出演 新井俊稀/海道弘明/秋山大樹/
堺 裕貴 ほか
曲目 ブッチーニ/
歌劇「トゥーランドット」より <誰も寝てはならぬ>
ドニゼッティ/歌劇「ドン・パスクワーレ」より
ブッチーニ/
歌劇「ラ・ボエーム」より<ミミ、君はもう帰らない> ほか
料金 1・2F:2,000円/3F:1,000円
TEL 特定非営利活動法人 日本音楽生涯学習振興協会
03-5956-6720

E 12日[土] 11:00開演(10:00開場)
第一回 日本学校吹奏楽ジャズ・ポップス大演奏会
“SWING BRASS” SUPER LIVE 2013!!

出演 全国から選抜された高校吹奏楽部12校
曲目 課題曲2曲、自由曲1曲 **料金** 一般:2,500円
TEL 一般社団法人日本ジャズ協会21 03-3560-9388

F 13日[日] 14:00開演(13:00開場)
2013ニューイヤーコンサート
ソプラノ 幸田浩子 フルートと歌う

出演 幸田浩子(Sop)/バグテル・フォルティン(FI)/寺嶋陸也(Pf)
曲目 フランク/天使の糧(パン)
バッハ(グノー)/アヴェ・マリア
ドリーブ/ナイチンゲール
ドニゼッティ/オペラ「ルチア」より狂乱の場 ほか
料金 S:4,000円/A:3,000円/B:2,000円/Sペア:7,000円/
学生:1,000円/(当日のみ・要学生証) 当日各:500円増
TEL 東京第一友の会 03-3971-9602

G 14日[月・祝] Closed
2013年としま「成人の日のつどい」

関係者のみ

最新の催物日程は東京芸術劇場ホームページ www.geigeki.jpで随時更新しています。

ゲイゲキ 東京芸術劇場 ボックスオフィス取扱 **03-5391-3010** チケットが完売となる場合がございます。 **休館日** | 1日(月) 21日(月) 2日(火) 28日(月) 3日(火) 28日(月) 休館日の施設のご利用案内及びお電話でのお問合せ受付は行っておりません。また、館内店舗(一部店舗を除く)は閉店しておりますのでご了承下さい。

音楽略号:指揮(Cond)/ソプラノ(Sop)/メソソプラノ(Ms)/テノール(Ten)/バリトン(Bar)/ボーカル(Vo)/フルート(FI)/トランペット(Trp)/ヴァイオリン(Vn)/ギター(Gt)/チェロ(Vc)/ピアノ(Pf)/オルガン(Org)

H 15日[火] 19:00開演(18:00開場)
2013 都民芸術フェスティバル参加公演 オーケストラ・シリーズNo.44
読売日本交響楽団

出演 外山雄三(Cond)/小川典子(Pf)/読売日本交響楽団
曲目 外山雄三/前奏曲(2012)
※ヤマハ音楽振興会による委嘱作品(世界初演) **ゲイゲキ**
ベートーヴェン/ピアノ協奏曲第5番「皇帝」、交響曲第7番
料金 【一般】A:3,800円/B:2,800円/C:1,800円
【学生】A:3,000円/B:2,200円/C:1,400円
TEL 公益社団法人 日本演奏連盟 03-3539-5131

I 18日[金] 19:00開演(18:00開場)
ファンタジー オブ シネマ
～スクリーンを飾った名曲たち～

出演 橋 直貴(Cond)/純名里沙(Vo)/
今井清隆(Vo)/福田進一(Gt)/東京室内管弦楽団
曲目 ウェーバー/All I ask of you(オペラ座の怪人より)
チャップリン/エターナリー(ライムライトより)
M.ジャール/ララのテーマ(ドクトル・ジバコより) ほか
料金 【一般】S:4,000円/A:3,500円/B:3,000円/C:1,500円
【友の会】S:3,500円/A:3,000円/B:2,500円/C:1,000円
TEL 公益社団法人としま未来文化財団 03-3590-7118

J 20日[日] 14:00開演(13:00開場)
東京芸術劇場リニューアル記念
インバル＝都響 新「マーラー・ツィクルスV」

出演 エリアフ・インバル(Cond)/上野由恵(FI)/
東京都交響楽団
曲目 モーツァルト/フルート協奏曲第2番
マーラー/交響曲第5番
料金 S:6,500円/A:5,500円/B:4,000円/C:3,000円/
D:2,000円
TEL 東京芸術劇場ボックスオフィス 03-5391-3010

K 26日[土] 14:00開演(13:00ロビー開場)
読売日本交響楽団
第151回東京芸術劇場マチネーシリーズ

出演 レイフ・セゲルスタム(Cond)/
読売日本交響楽団
曲目 セゲルスタム/交響曲第252番
「ヒッグス粒子に乗って惑星クペラー22bへ」
シベリウス/交響曲第2番 ほか
料金 S:7,000円/A:5,000円/B:4,000円/C:3,000円/
中・高ジュニア:1,000円/小ジュニア:500円
TEL 読売チケットセンター 03-3562-1550

L 27日[日] 14:00開演(13:20開場)
東京都交響楽団《ベートーヴェン》
(作曲家の肖像シリーズvol.91)

出演 エリアフ・インバル(Cond)/清水和音(Pf)/
矢部達哉(Vn)/向山佳絵子(Vc)/東京都交響楽団
曲目 ベートーヴェン/ピアノ、ヴァイオリン、チェロのための
三重協奏曲、交響曲第4番 ほか
料金 S:6,800円/A:5,800円/B:4,800円/C:3,800円/Ex:2,300円
TEL 都響ガイド 03-3822-0727

M 30日[水] 19:00開演(18:00開場)
2013 都民芸術フェスティバル参加公演 オーケストラ・シリーズNo.44
日本フィルハーモニー交響楽団

出演 アレクサンドル・ラザレフ(Cond)/
後藤正孝(Pf)/日本フィルハーモニー交響楽団
曲目 リスト/ピアノ協奏曲第1番 ブラームス/交響曲第4番 ほか
料金 【一般】A:3,800円/B:2,800円/C:1,800円
【学生】A:3,000円/B:2,200円/C:1,400円
TEL 公益社団法人 日本演奏連盟 03-3539-5131

N 31日[木] Closed
平成24年度板橋区立中学校オーケストラ鑑賞教室

関係者のみ

Playhouse



大ロングセラーの絵本がイスラエルの偉才の手でミュージカルに!
トラねこには森山未来、白いねこには満島ひかりが挑む!!

独創的な世界観をもつ演出家ユニット、インバル・ピントと
アブシャロム・ポラックが、この物語の美しさに共鳴し、演出・
振付・美術を手掛けることに。さらに、芸劇を若い才能の育
成の場として新しいものを生み出したいという野田秀樹の
思いから起用された糸井幸之介(FUKAIPRODUCE羽衣)、
戌井昭人(鉄割アルバトロスケット)、中屋敷法仁(柿喰う客)
の3人が戯曲を書き、一本にまとめられました。

トラねこ役は、様々なダンスを幼少よりたしなみ、高い身体能
力、歌唱力、演技力で、テレビ・映画・舞台と縦横無尽の躍進
を続ける森山未来。初めてトラねこが愛した他者、白いねこ
役に挑むのは、映画『愛のむきだし』で主要映画祭の新人賞
を総なめにし、今最も動向が注目される満島ひかり。インバ
ル・ピントの振付を森山と満島がどう魅せてくれるのか、
ミュージカル初挑戦となる満島の歌声にもご期待ください!

A 8日[火]~27日[日]
ミュージカル 100万回生きたねこ

原作 佐野洋子(『100万回生きたねこ』[講談社刊]) **演出・振付・美術** インバル・ピント/アブシャロム・ポラック
脚本 糸井幸之介/戌井昭人/中屋敷法仁(50音順) **発売中**
出演 森山未来/満島ひかり/江口浩正/今井朋彦/石井正則/大貫勇輔/銀粉蝶/藤木 孝/
水野栄治/柳本雅寛/江戸川乱丸/皆川まゆみ/森下真樹/清家悠圭/鈴木美奈子/三東瑠璃 **ゲイゲキ**
料金 【前売・当日指定】
S:10,500円/
サイドシート:8,400円/
※65歳以上:6,300円/
※25歳以下:6,300円/
※高校生割引:1,000円
※前売のみ・枚数限定・要証明書
TEL ホリプロチケットセンター
03-3490-4949(平日10:00~18:00 土10:00~13:00)

	1月	8日	9日	10日	11日	12日	13日	14日	15日	16日	17日	18日	19日	20日	21日	22日	23日	24日	25日	26日	27日
13:00						●	●	●					●	●						●	●
14:00			●	休演					休演		●				休演		●	●			
18:00					●	●						●								●	
19:00	●	●		●						●	●	●				●	●	●			

B 30日[水]・31日[木] 19:00開演
2013 都民芸術フェスティバル参加公演
現代舞踊公演

山名たみえ 作品『Flowing Water』
田中いづみ 作品『here and after』
小松原庸子 作品『La Traviata -椿姫-』 **発売中**
料金 【全席自由】前売・当日:4,000円/学生:1,000円
※学生は社団法人現代舞踊協会に要事前申込(当日要学生証提示)
TEL 社団法人現代舞踊協会 03-5457-7731

Theatre East



A 12日[土]~20日[日]
グループ・ばるvol.20 片づけたい女たち

作・演出 永井 愛 **発売中**
出演 松金よね子/岡本 麗/田岡美也子 **ゲイゲキ**
料金 【前売指定】一般:4,500円/※25歳以下:3,000円
※プリエール・東京芸術劇場ボックスオフィスにて、前売のみ取扱
【当日指定】4,700円
TEL プリエール
03-5942-9025
(平日11:00~18:00)

	1月	12日	13日	14日	15日	16日	17日	18日	19日	20日
14:00		●	★	●		●		●	●	
17:00	●									
19:00					●	●	●	●	●	

★=アフタートークあり



松金よね子



岡本 麗



田岡美也子

Theatre West

A 5日[土]・6日[日]
Stage of Steps 9

料金 【前売・当日自由】3,500円(日時指定) **発売中**
TEL スタジオD2 03-3812-1174 **ゲイゲキ**

	1月	5日	6日
13:00			●
15:00	●		
17:00			●
19:00	●		

B 9日[水]~14日[月・祝]
CHIAKI ISHIKAWA×DAISUKE NISHIDA
陽炎ペイン

一誰の為でもない物語を語ろうー
料金 【前売・当日指定】6,500円 **発売中**
TEL Office ENDLESS 03-4530-9521

	1月	9日	10日	11日	12日	13日	14日
13:00					●	●	●
17:00					●	●	
18:30	●	●	●				

C 16日[水]~20日[日]
女のほむら 高橋お伝、切なき愛のものがたり

料金 【前売自由】4,000円【当日自由】一般:4,500円/学生:3,000円
TEL ビールシアター 042-371-4992 **発売中**

	1月	16日	17日	18日	19日	20日
14:00			●	●	●	●
19:00	●	●	●	●	●	

	1	2	3	4	5	6	7	8	9	10	11	12	13	14	15	16	17	18	19	20	21	22	23	24	25	26	27	28	
	金	土	日	月	火	水	木	金	土	日	月	火	水	木	金	土	日	月	火	水	木	金	土	日	月	火	水	木	金
Concert Hall	A	B				C			D	E	F						G			H	I	J	K			L	M		
Playhouse		A																										C	
Theatre East					A																								
Theatre West				A	B																								

Concert Hall

A 1日[金] 19:00開演(18:00開場)
2013 都民芸術フェスティバル参加公演 オーケストラ・シリーズNo.44
東京交響楽団

出演 大友直人(Cond)／堤 剛(Vc)／
東京交響楽団

曲目 ハイドン／チェロ協奏曲第2番
ムソルグスキー／組曲「展覧会の絵」 ほか

料金 【一般】A:3,800円／B:2,800円／C:1,800円
【学生】A:3,000円／B:2,200円／C:1,400円

TEL 公益社団法人 日本演奏連盟 03-3539-5131

B 2日[土] 14:00開演(13:30開場)
**警視庁音楽隊
ニューイヤーコンサート2013**

出演 藤崎凡隊長(Cond)／
警視庁音楽隊・警視庁音楽隊カラーガード「MEC」

曲目 J. バーンズ／交響曲第2番 ほか

料金 無料(要整理券)

TEL 警視庁音楽隊 03-3581-4321

Playhouse

A 2日[土]・3日[日]
第30回岡田昌己スペインを踊る

料金 【全席指定】A:10,000円／B:7,000円／C:5,000円

TEL 株式会社インターミュージズ・トーキョウ 03-3475-6870

B 7日[木]～17日[日]
+ GOLD FISH
(プラス ゴールド・フィッシュ)

料金 【全席指定】S:9,500円／A:7,000円

TEL ダイス 03-6438-9306

C 27日[水]～3月3日[日]
ルーマニア国立ラドゥ・スタンカ劇場 **ルル**

作 フランク・ヴェデキント
演出・脚色 シルヴィウ・ブルカレーテ

出演 オフェリア・ポビ／コンスタンティン・キリアック ほか

料金 【前売・当日指定】S:6,500円／A:6,000円
※65歳以上:5,500円※25歳以下:4,500円
※高校生割引:1,000円
※A席を割引(価格にてご購入いただけます)
※前売のみ・枚数限定・要証明書
※中学生以下の方は観劇いただけません



©Mihaela Marin

2・3月	27水	28木	29金	3日
13:00				●
14:00		●		●
19:00	●	●		

ルーマニア語上演、
日本語イヤホンガイド付

Theatre East



撮影:田中流

A 1日[金]～11日[月・祝]
FUKAIPRODUCE羽衣 **サロメ vs ヨカナーン**

プロデュース 深井順子 脚本・演出・音楽 糸井幸之介

原案 オスカー・ワイルド

出演 深井順子／日高啓介／鯉和鮎美／高橋義和／澤田慎司 ほか

料金 【前売自由】一般:3,200円 ほか

TEL FUKAIPRODUCE羽衣 080-4460-8566 (11:00～20:00)

2月	1金	2土	3日	4月	5火	6水	7木	8金	9土	10日	11月祝
14:00			●					●	●	●	
19:00	●	●		●			●	●	●		

Theatre West

A 4日[月] 19:00開演
三遊亭円丈・白鳥 親子会

料金 【全席指定】3,600円

TEL 株式会社夢空間 03-5785-0380

B 5日[火] 19:00開演
三遊亭王楽 独演会

料金 【全席指定】3,500円

TEL 株式会社夢空間 03-5785-0380

C 9日[土]～17日[日]
ソラオの世界

料金 【前売・当日指定】6,500円

TEL 株式会社キティ 03-3476-7017

2月	9土	10日	11月祝	12火	13水	14木	15金	16土	17日
13:00									●
14:00		●		●		●		●	
19:00	●	●	●	●	●	●	●	●	

最新の催物日程は東京芸術劇場ホームページ www.geigeki.jpで随時更新しています。

ゲイゲキ 東京芸術劇場 ボックスオフィス取扱 **03-5391-3010**

チケットが完売となる場合がございます。

休館日 | 18日(月) 19日(火)

休館日の施設のご利用案内及びお電話でのお問合せ受付は行っておりません。
また、館内店舗(一部店舗を除く)は閉店しておりますのでご了承ください。

音楽略号:指揮(Cond)／ソプラノ(Sop)／メソソプラノ(Ms)／テノール(Ten)／バリトン(Bar)／ボーカル(Vo)／フルート(F)／トランペット(Trp)／ヴァイオリン(Vn)／ギター(Gt)／チェロ(Vc)／ピアノ(Pf)／オルガン(Org)

G 17日[日] 14:00開演(13:00ロビー開場)
5都市共同制作 東京芸術劇場シアターオペラvol.6
ビゼー 歌劇「カルメン」全幕

出演 ジュゼッピーナ・ピウンティ／
ロザリオ・ラ・スピナ／ダニエル・スメギ／小川里美／
ジョン・ハオ／三塚 至／鷲尾麻衣／島木弥生／
晴 雅彦／ジョン・健・ヌッツォ／
井上道義(Cond)／オーケストラ・アンサンブル金沢／
武蔵野音楽大学／世田谷ジュニア合唱団

振付 中村恵思(コンテンポラリーダンス) 演出 茂山あきら

曲目 ビゼー／歌劇「カルメン」全幕

料金 S:13,000円／A:9,000円／B:7,000円／
C:5,000円／D:3,000円／E:1,500円

TEL 東京芸術劇場ボックスオフィス 03-5391-3010

H 20日[水] 19:00開演(18:00ロビー開場)
読売日本交響楽団
第202回東京芸術劇場名曲シリーズ

出演 下野竜也(Cond)／読売日本交響楽団

曲目 ブルックナー／交響曲第5番

料金 S:7,000円／A:5,000円／B:4,000円／C:3,000円

TEL 読響チケットセンター 03-3562-1550

21世紀を震撼させる悪女、途方もなく残酷な、パンドラの箱が開かれる——

ドイツの劇作家フランク・ヴェデキントの傑作戯曲を東欧ルーマニアが生んだ奇才シルヴィウ・ブルカレーテが演出・脚色。

人気・実力ともにラドゥ・スタンカ劇場を代表する女優、オフェリア・ポビが多くの人を魅了する魔性の女「ルル」を演じる。

プレイハウス舞台上に彼女の生涯を至近距離で目撃する空間が創られます。



©Mihaela Marin

B 15日[金]～3月3日[日]
劇団鹿殺し **音楽劇 BONE SONGS**

作 丸尾丸一郎 演出 菜月チョビ 音楽 入交星士／オレノグラフィティ

出演 菜月チョビ／丸尾丸一郎／オレノグラフィティ／山岸門人／橋 輝／傳田うに／姜 暢雄／松村 武 ほか

料金 【前売・当日指定】一般:4,500円／学生券:3,200円(予約のみ、要学生証)

TEL 株式会社 オフィス鹿 03-6804-0064

2・3月	15金	16土	17日	18月	19火	20水	21木	22金	23土	24日	25月	26火	27水	28木	29金	30土	31日
14:00			●	休	休				☆	●							☆
19:00	★	★	★	●	●	●	●	●	●	●	●	●	●	●	●	●	●

☆=追加公演&アフタートークあり ★=アフタートークあり

D 20日[水]・21日[木] 19:00開演
落語アンダンテⅣ

料金 【全席指定】3,500円

TEL 株式会社夢空間 03-5785-0380

E 22日[金] 18:30開演
芸劇落語会

料金 未定

TEL 公益社団法人落語芸術協会 03-5909-3080

F 27日[水]・28日[木]
半神

料金 【前売自由】2,000円【当日自由】2,200円／高校生:1,000円

TEL 多摩美術大学映像演劇学科 03-3702-9410

2月	27水	28木
14:00	●	●
18:30	●	

	1	2	3	4	5	6	7	8	9	10	11	12	13	14	15	16	17	18	19	20	21	22	23	24	25	26	27	28	29	30	31
	金	土	日	月	火	水	木	金	土	日	月	火	水	木	金	土	日	月	火	水	木	金	土	日	月	火	水	木	金	土	日
Concert Hall		A	B		C		D	E	F	G			H			I			J	K		L	M	N			O			P	Q
Playhouse	A				B			C	D							E	F		G										H		
Theatre East	A																														
Theatre West							A													B								C			D

Concert Hall

A 2日[土] 15:00開演(14:00開場)
第9回子どもたちと芸術家の出あう街2013

出演	栗田博文(Cond)／ケント・モリ(ダンス)／中村南子(司会)／ 東京フィルハーモニー交響楽団	発売中
曲目	グリーン／組曲「ペール・ギュント」より<朝> 久石譲／「となりのトトロ」より<さんぽ> アンダーソン／トランペット吹きの休日 ほか	ゲイゲキ
料金	【おとな】S:4,000円／A:3,000円／B:2,000円 【こども】S:2,500円／A:1,500円／B:1,000円	
TEL	東京フィルチケットサービス 03-5353-9522	

B 3日[日] 18:00開演(17:00開場)
創価グロリア吹奏楽団
第27回定期演奏会

出演	中村睦郎(Cond)／創価グロリア吹奏楽団	無料
曲目	未定	無料(事前申込みによる全席指定)
TEL	創価学会妙音会館 03-3363-9671	

C 5日[火] 14:00開演(13:00開場)
クラブツーリズム貸切公演
久石譲 オーケストラの世界

出演	久石譲(Cond,Pf)／東京交響楽団	発売中
曲目	久石譲／組曲「坂の上の雲」、Departures、One Summer's Day、Oriental Wind プラームス／交響曲第2番 ほか	ゲイゲキ
料金	プレミアム:9,000円／SS:8,000円／S:7,000円／ A:6,000円／B:5,000円	
TEL	クラブツーリズム 03-5323-6799	

Playhouse

A ～3月3日[日]
ルーマニア国立ラドゥ・スタンカ劇場 **ルル**

作	フランク・ヴェデキント	発売中
演出・脚色	シルヴィウ・ブルカレーテ	ゲイゲキ
出演	オフェリア・ポビ／コンスタンティン・キリアック ほか	
料金	【前売・当日指定】一般:6,500円／A:6,000円 ※65歳以上:5,500円※25歳以下:4,500円 ※高校生割引:1,000円	
	※A席を割引価格にてご購入いただけます ※前売のみ・枚数限定・要証明書 ※中学生以下の方は観覧いただけません	

2・3月	27 水	28 木	29 金	1 土	3 日
13:00					●
14:00		●		●	
19:00	●		●		

ルーマニア語上演、日本語イヤホンガイド付

Theatre East

A ～3月3日[日]
劇団鹿殺し 音楽劇 **BONE SONGS**

作	丸尾丸一郎	演出	菜月チョビ	音楽	入交星士／オレノグラフィティ	
出演	菜月チョビ／丸尾丸一郎／オレノグラフィティ／山岸門人／橋 輝／傳田うに／姜 暢雄／松村 武 ほか					
料金	【前売・当日指定】一般:4,500円／学生券:3,200円(予約のみ、要学生証)	発売中				
TEL	株式会社 オフィス鹿 03-6804-0064	ゲイゲキ				

2・3月	15 金	16 土	17 日	18 月	19 火	20 水	21 木	22 金	23 土	24 日	25 月	26 火	27 水	28 木	31 金	2 土	3 日
14:00				休 演					☆	●						☆	●
19:00	★	★	★	★	★	★	★	★	★	★	★	★	★	★	★	●	●

☆＝追加公演&アフタートークあり ★＝アフタートークあり

Theatre West

A 3日[日]～10日[日]
公の園

料金	【前売当日】6,800円	
TEL	サンライズプロモーション東京 0570-00-3337	発売中
		ゲイゲキ

3月	3 日	4 月	5 火	6 水	7 木	8 金	9 土	10 日
13:00							●	●
14:00				●				
15:00	●	休 演						
18:00							●	
19:00			●	●	●	●		

D 7日[木] 19:00開演(18:00開場)
2013 都民芸術フェスティバル参加公演 オーケストラ・シリーズNo.44
NHK交響楽団

出演	ディエゴ・マチウス(Cond)／ギル・シャハム(Vn)／NHK交響楽団	
曲目	プロコフィエフ／ヴァイオリン協奏曲第2番 チャイコフスキー／交響曲第4番 ほか	発売中
料金	【一般】A:3,800円／B:2,800円／C:1,800円 【学生】A:3,000円／B:2,200円／C:1,400円	ゲイゲキ
TEL	公益社団法人 日本演奏連盟 03-3539-5131	

E 8日[金] 18:30開演(17:30開場)
交響楽団ひまわり メモリアルコンサート

出演	直井大輔(Cond)／交響楽団ひまわり	無料
曲目	ラフマニノフ／交響曲第2番 チャイコフスキー／莊嚴序曲「1812年」 ムソルグスキー(リムスキー＝コルサコフ編)／交響詩「荒山の一夜」	
料金	無料(事前申込みによる全席指定)	
問合せ	交響楽団ひまわり himawari09.hall@gmail.com	

F 9日[土] 14:00開演(13:00開場)
三菱東京UFJ管弦楽団 第10回定期演奏会

出演	内藤佳有(Cond)／藤森亮一(Vc)／三菱東京UFJ管弦楽団	発売中
曲目	ラフマニノフ／歌劇「ハンゼルとグレーテル」前奏曲 ドヴォルザーク／チェロ協奏曲 プラームス／交響曲第1 番	
料金	全席:500円	
TEL	広坂 090-7712-7951	

D 5日[火] 19:00開演
豊島区制施行80周年記念
三浦一馬が見せるタンゴ・ベストセレクション

料金	【全席指定】一般:S:4,000円／A:3,000円 友の会:S:3,500円／A:2,500円	発売中
TEL	としま未来文化財団 03-3590-7118	

D 8日[金]・9日[土]
豊島区制施行80周年記念
オペラコミック「君と♡見る夢」

料金	【全席指定】一般:4,000円／ 友の会:3,500円／小・中・中学生:1,500円	発売中
TEL	としま未来文化財団 03-3590-7118	

3月	8 金	9 土
15:00		●
18:30	●	

G 10日[日] 14:00開演(13:00ロビー開場)
コバケン・ワールドVol.3

出演	小林研一郎(桂冠指揮者)(Cond)／神尾真由子(Vn)／ 日本フィルハーモニー交響楽団	発売中
曲目	メンデルスゾーン／ヴァイオリン協奏曲 チャイコフスキー／バレエ音楽<くるみ割り人形>より<花のワルツ>、交響曲第5番 シベリウス／交響詩「フィンランディア」 ほか	
料金	S:7,000円／A:5,500円／B:4,500円／C:3,500円／Ks:1,500円／Gs:3,500円	
TEL	日本フィル・サービスセンター 03-5378-5911	

H 13日[水] 19:00開演(18:00開場)
2013 都民芸術フェスティバル参加公演 オーケストラ・シリーズNo.44
東京都交響楽団

出演	高関 健(Cond)／小山美穂恵(Pf)／森 麻季(Sop)／菅有美子(Ms)／ 中鉢 聡(Ten)／福島明也(Bar)／東響コーラス／東京都交響楽団	
曲目	シューマン／ピアノ協奏曲 モーツァルト／レクイエム K.626	
料金	【一般】A:3,800円／B:2,800円／C:1,800円 【学生】A:3,000円／B:2,200円／C:1,400円	発売中
TEL	公益社団法人 日本演奏連盟 03-3539-5131	ゲイゲキ

I 16日[土] 14:00開演(13:00ロビー開場)
読売日本交響楽団
第153回東京芸術劇場マチネーシリーズ

出演	シルヴァン・カンブラン(Cond)／読売日本交響楽団	発売中
曲目	マーラー／交響曲第6番	
料金	S:7,000円／A:5,000円／B:4,000円／C:3,000円／ 中・高ジュニア:1,000円／小ジュニア:500円	
TEL	読響チケットセンター 03-3562-1550	

D 10日[日] 18:00開演
豊島区制施行80周年記念
舞踊への招待 目白三人会

料金	【全席指定】大人:2,300円／ 小人:1,800円(中学生以下)／友の会:1,800円	発売中
TEL	としまみらいチケットセンター 03-3590-5321	

E 16日[土]・17日[日]
遠野物語

料金	【全席指定】S:6,000円／ A:5,000円／学生S:5,000円／ 学生A:4,000円	発売中
TEL	株式会社わらび座 関東・東海事務所 048-286-8730	



鈴木 杏



少路勇介



オクイシュージ



峯村リエ

○＝視覚障害者のための「舞台説明会」、聴覚障害者のための「ボ－ケブル字幕機提供」を実施いたします(要予約)

B 14日[木]～24日[日]
劇団文化座創立70周年 劇団文化座公演138 あかきくちびるあせぬまに

料金	【全席指定】一般:5,500円／※Uシート:4,000円 ※高校生以下2,750円 ※劇団取扱い	発売中
TEL	劇団文化座 03-3828-2216	

3月	14 木	15 金	16 土	17 日	18 月	19 火	20 水	21 木	22 金	23 土	24 日
14:00			●	●	●			●	●	●	●
19:00	●	●				●			●		

最新の催物日程は東京芸術劇場ホームページ www.geigeki.jpで随時更新しています。

ゲイゲキ

東京芸術劇場
ボックスオフィス取扱

03-5391-3010

チケットが完売となる
場合がございます。

休館日 4日(月)

休館日の施設のご利用案内及びお電話でのお問合せ受付は行っておりません。また、館内店舗(一部店
舗を除く)は閉店しておりますのでご了承下さい。

音楽略号:指揮(Cond)／ソプラノ(Sop)／メソソプラノ(Ms)／テノール(Ten)／バリトン(Bar)／ボーカル(Vo)／フルート(F)／トランペット(Trp)／ヴァイオリン(Vn)／ギター(Gt)／チェロ(Vc)／ピアノ(Pf)／オルガン(Org)

J 19日[火] 18:30開演(17:30開場)
慶應義塾高等学校ワグネル・ソサイエティー・
オーケストラ 第53回定期演奏会

出演	坂保圭亮(Cond)／慶應義塾高等学校ワグネル・ソサイエティー・オーケストラ	
曲目	チャイコフスキー／交響曲第5番 シベリウス／交響詩「フィンランディア」 ほか	発売中
料金	S:700円／A:500円	
TEL	慶應義塾高等学校ワグネル・ソサイエティー・オーケストラ 080-3444-3264	

K 20日[水・祝] 14:30開演(13:30開場)
東京ニューシティ管弦楽団
第86回定期演奏会

出演	内藤彰(Cond)／木田左和子(Pf)／東京ニューシティ管弦楽団	発売中
曲目	シマノフスキ／交響曲第4番<交響協奏曲> マーラー／交響曲第1番「巨人」	ゲイゲキ
料金	S:6,000円／A:4,500円／B:3,000円／C:2,000円／リラックスシート:3,000円	
TEL	一般社団法人東京ニューシティ管弦楽団チケットデスク 03-5933-3266	

L 22日[金] 19:00開演(18:00開場)
2013 都民芸術フェスティバル参加公演 オーケストラ・シリーズNo.44
東京フィルハーモニー交響楽団

出演	川瀬賢太郎(Cond)／島田彩乃(Pf)／東京フィルハーモニー交響楽団	
曲目	ラフマニノフ／ピアノ協奏曲第2番 ドヴォルザーク／交響曲第9番「新世界より」 ほか	
料金	【一般】A:3,800円／B:2,800円／C:1,800円 【学生】A:3,000円／B:2,200円／C:1,400円	発売中
TEL	公益社団法人 日本演奏連盟 03-3539-5131	ゲイゲキ

F 18日[月] 14:00・18:30開演
芸の饗宴シリーズ
抜き・落語～譲と贅～(ひらき・らくご～じょうとぜい～)

料金	【全席指定】5,000円	発売中
----	--------------	-----

G 19日[火]・20日[水・祝] 13:00開演
2013都民芸術フェスティバル参加公演
第44回東京都民俗芸能大会

19日(火)	海辺の芸能～伊豆大島の芸能
20日(水・祝)	川辺の芸能
料金	入場料無料(事前申込)
TEL	東京都民俗芸能大会実行委員会 042-544-3936

愛がベルトコンベアを動かし、憎しみがスイッチを入れる。
松尾スズキが描く、恋愛カタストロフィの決定版。

『マシン日記』は1996年、片桐はいり主演のトム・クルーズ主演の『ジュラシックパーク』と同時期に制作された。松尾スズキが書き下ろして演出。上演と同時に評判となり、翌97年に再演された松尾の代表作のひとつ。登場人物は4人。小さな町工場を営む兄と、ある理由から兄によって監禁

M 23日[土] 14:00開演(13:00開場)
立教池袋中学校・高等学校吹奏楽部
第15回記念定期演奏会

出演	西澤宏佳(Cond)／エリック宮城(Trp)／立教池袋中学校・高等学校吹奏楽部	
曲目	ホルスト／組曲「惑星」より<木星> ラヴェル／「ダフニスとクロエ」より<第2組曲> ほか	
料金	無料(全席指定、要事前問合せ)	無料
問合せ	立教池袋中学校・高等学校吹奏楽部 rikkyo.wo@live.jp	

N 24日[日] 18:00開演(17:00ロビー開場)
読売日本交響楽団
第203回東京芸術劇場名曲シリーズ

出演	シルヴァン・カンブラン(Cond)／読売日本交響楽団	発売中
曲目	メンデルスゾーン／弦楽のための交響曲第8番 モーツァルト／協奏交響曲、交響曲第39番	
料金	S:7,000円／A:5,000円／B:4,000円／C:3,000円	
TEL	読響チケットセンター 03-3562-1550	

O 27日[水] 14:00開演(13:00ロビー開場)
0才から聴こう!!
「春休みふれあいコンサート」

出演	梅田俊明(Cond)／中井美穂(MC)／森美代子(Sop)／ 読売日本交響楽団	発売中
曲目	モーツァルト／歌劇「魔笛」より 夜の女王のアリア『後響の炎は地獄のように』 ホルスト／組曲「惑星」より「木星(ジュピター)」 ほか	ゲイゲキ
料金	S:3,500円／A:2,500円／こども(3才以上小学生まで):1,000円(S席・A席共通)	
TEL	東京芸術劇場ボックスオフィス03-5391-3010	

D 27日[金]～31日[土]
SUPER GALA DANCE REVOLUTION
DANCE SYMPHONY 2013
～Beautiful～

料金	【全席指定】S:8,500円／A:6,500円	発売中
TEL	株式会社キョードー東京 0570-064-708	

3月	27 水	28 木	29 金	30 土	31 日
14:00			●	●	●
18:00				●	
19:00	●	●	●		

されている弟、兄の妻、彼女の元・担任で工場にパートとしてやってきた女。社会から弾き落とされた、あるいは自ら背を向けた彼らの発熱する愛憎は、やがて町全体へと広がっていく――。



O 25日[月] 18:30開演
芸劇落語会

料金	未定	発売中
TEL	公益社団法人落語芸術協会 03-5909-3080	

O 29日[金]～31日[日]
豊島区制施行80周年記念事業 劇団ムジカフォンテ公演No.40
ミュージカル 朝の光のその中で～80歳のいけふくろう

料金	【前売自由】2,800円【当日自由】3,000円	発売中
TEL	劇団ムジカフォンテ 080-3270-6028	

3月	29 金	30 土	31 日
13:00			●
14:00			
17:00			●
18:00		●	
19:00	●		

Gallery 1					
1	5日[土]～8日[火] 第4回 monochrome展 TEL折笠 03-5952-9333	10日[木]～15日[火] 箱と染め素紙 今、慶徳紀子の世界 伊勢と源氏展 TEL慶徳 03-3971-0620	17日[木]～20日[日] 第31回 日本革工芸展 TEL日本革工芸会事務局 03-3321-4183	22日[火]～27日[日] Gallery 1・2 同時開催 第12回 東京書藝展 TEL東京書芸協会事務局 042-345-6889	30日[水]～2月3日[日] Gallery 1・2 同時開催 東京都特別支援学校第21回 総合文化祭展示部門展覧会 TEL東京都教育庁指導部管理課 03-5321-1111(代)
	6日[水]～9日[土] Gallery 1・2 同時開催 第56回 大東文化大学 書道部 校外展 TEL山下 080-1764-7855	10日[日]～13日[水] Gallery 1・2 同時開催 第26回 全国 シルバー・わかば書道展 TEL美術新聞社 03-3462-5251	14日[木]～17日[日] Gallery 1・2 同時開催 上田葉子と仲間たちのキルト展 TELウエダアートスタジオ 045-895-1877	21日[木]～24日[日] Team Quilt Ten 第36回 静書会 書道展 TEL山田 03-3962-5940	26日[火]～3月3日[日] Gallery 1・2 同時開催 「東京国際キルトフェスティバル 招待作家9人展」 TEL水野 090-3339-5461
3	6日[水]～10日[日] Gallery 1・2/Atelier East-West 同時開催 尚美学園大学卒業制作展 TEL尚美学園大学 049-246-5251	12日[火]～16日[土] 豊島区制施行80周年記念事業 金澤翔子作品展 同時開催 第6回豊島区 障害者美術展「ときめき想道展」 TEL豊島区保健福祉部障害者福祉課 03-3981-1766	17日[日]～21日[木] Gallery 1・2 同時開催 十人十色百華百耀 栄美子戸田ロープとニューゼファース/ ウォークキルト塾キルト展 TELニューゼファース事務局 三沢 042-491-0797	23日[土]～27日[水] Gallery 1・2 同時開催 公募 日本の美しい自然・春季展 [水墨画・水彩画] TEL元浜 03-3970-7566	28日[木]～31日[日] 第30回 日本芸術協会 美術展 TEL早川 0463-32-1029

Gallery 2					
1	18日[金]～20日[日] チャレンジド アートコレクション2013 TELNPQサポートセンターどりーむ 常賀 0853-62-4872	22日[火]～27日[日] Gallery 1・2 同時開催 第12回 東京書藝展 TEL東京書芸協会事務局 042-345-6889	30日[水]～2月3日[日] Gallery 1・2 同時開催 東京都特別支援学校第21回 総合文化祭展示部門展覧会 TEL東京都教育庁指導部管理課 03-5321-1111(代)		
	6日[水]～9日[土] Gallery 1・2 同時開催 第56回 大東文化大学 書道部 校外展 TEL山下 080-1764-7855	10日[日]～13日[水] Gallery 1・2 同時開催 第26回 全国 シルバー・わかば書道展 TEL美術新聞社 03-3462-5251	14日[木]～17日[日] Gallery 1・2 同時開催 上田葉子と仲間たちのキルト展 TELウエダアートスタジオ 045-895-1877	21日[木]～24日[日] Gallery 2/Atelier East-West 同時開催 第8回 玉川大学芸術学部ビジュアル・ アーツ学科 卒業プロジェクト展2013 TEL藤枝 042-739-8084	26日[火]～1日[金] 2013キルトリーダーズ東京 パッチワークキルト展 TEL藤丸 03-3308-2792
3	6日[水]～10日[日] Gallery 1・2/Atelier East-West 同時開催 尚美学園大学卒業制作展 TEL尚美学園大学 049-246-5251	17日[日]～21日[木] Gallery 1・2 同時開催 十人十色百華百耀 栄美子戸田ロープとニューゼファース/ ウォークキルト塾キルト展 TELニューゼファース事務局 三沢 042-491-0797	23日[土]～27日[水] Gallery 1・2 同時開催 公募 日本の美しい自然・春季展 [水墨画・水彩画] TEL元浜 03-3970-7566	30日[土]・31日[日] 龍生派 東京第五地区 いけばな展 TEL岡本 043-462-8486	

Atelier East					
1	9日[水]～15日[火] 写真集団「創造ネット」写真展 第7回「向かい風」 TEL高橋 090-5815-1183	16日[水]～20日[日] 第20回 銅版画展 TEL志村 03-3939-2417	22日[火]～27日[日] 東美会展 TEL野田 03-3939-3450		
	5日[火]～9日[土] 第4回 「保谷フォトクラブ」写真展 TEL伊東カメラ店 03-5387-1041	10日[日]～13日[水] 第7回 東京朝鮮中高級学校 美術部展 TEL崔 090-2940-9491	21日[木]～24日[日] Gallery 2/Atelier East-West 同時開催 第8回 玉川大学芸術学部ビジュアル・ アーツ学科 卒業プロジェクト展2013 TEL藤枝 042-739-8084		
3	2日[土]・3日[日] 第5回 墨哉展 筑波大学大学院03年度生による書展 TEL宮迫 090-5263-1181	6日[水]～10日[日] Gallery 1・2/Atelier East-West 同時開催 尚美学園大学卒業制作展 TEL尚美学園大学 049-246-5251	17日[日]～21日[木] 現代拓技画展 TEL渡辺 042-473-3871	28日[木]～31日[日] 第27回 童心会書展 TEL太田 03-3965-2243	

Atelier West					
1	4日[金]～5日[土] 第16回 墨麗会 書展 TEL伊藤 090-2624-6825	10日[木]～14日[月] 2013板橋篆刻同好会展 TEL渡辺 080-6670-0567	16日[水]～20日[日] しずくまゆみステンドグラス 作品展「Fairwell Party」 TEL平 03-3907-3620	24日[木]～27日[日] KOMA展 TELこまごめ絵画教室 03-3917-8684	
	11日[月]～13日[水] 古流いけばな作品展 (10周年記念) TEL栗原 03-5998-6474	14日[木]～17日[日] 立教大学サバハ又展 (10周年記念) TEL太田 03-3963-7747	21日[木]～24日[日] Gallery 2/Atelier East-West 同時開催 第8回 玉川大学芸術学部ビジュアル・ アーツ学科 卒業プロジェクト展2013 TEL藤枝 042-739-8084		
3	6日[水]～10日[日] Gallery 1・2/Atelier East-West 同時開催 尚美学園大学卒業制作展 TEL尚美学園大学 049-246-5251	11日[月]～16日[土] 美から美へ TEL林 03-3973-3489	23日[土]～25日[月] 在日華人花藝展 TELリュウ 03-3520-0515	28日[木]～31日[日] かな書道 妙美会展 TEL丸山 03-3933-3793	

2013都民芸術フェスティバル

’13年1月8日[火]～3月26日[火] 東京芸術劇場 ほか 都内19会場

オフィシャルHP <http://tomin.fes.com/>



|お問合せ| 東京芸術劇場 03-5391-2116

主催：東京都 公益財団法人東京都歴史文化財団

オーケストラ・シリーズNo.44 19:00開演(18:00ロビー開場) コンサートホール

在京8楽団が東京芸術劇場コンサートホールに集結！

1月15日[火] 読売日本交響楽団

指揮：外山雄三 ピアノ：小川典子

外山雄三／前奏曲(2012)(世界初演)※ヤマハ音楽振興会による委嘱作品
ベートーヴェン／ピアノ協奏曲第5番 変ホ長調 作品73「皇帝」
ベートーヴェン／交響曲第7番 イ長調 作品92

2月27日[水] 新日本フィルハーモニー交響楽団

指揮：井上道義 ピアノ：浜松国際ピアノコンクール第1位、

ーチャイコフスキー・プログラムー
ピアノ協奏曲第1番 変ロ短調 作品23
交響曲第5番 ホ短調 作品64

1月30日[水] 日本フィルハーモニー交響楽団

指揮：アレクサンドル・ラザレフ ピアノ：後藤正孝

チャイコフスキー／歌劇「エフゲニ・オネーギン」作品24～「ボロネズ」
リスト／ピアノ協奏曲第1番 変ホ長調
ブラームス／交響曲第4番 ホ短調 作品98

3月7日[木] NHK交響楽団

指揮：ディエゴ・マテウス ヴァイオリン：ギル・シャハム

コダーイ／ガランタ舞曲
プロコフィエフ／ヴァイオリン協奏曲第2番 ト短調 作品63
チャイコフスキー／交響曲第4番 ヘ短調 作品36

2月1日[金] 東京交響楽団

指揮：大友直人 チェロ：堤 剛

モーツァルト／歌劇「劇場支配人」K.486<序曲>
ハイドン／チェロ協奏曲ニ長調 作品 101 Hob.VIb-2
ムソルグスキー＝ラヴェル／組曲「展覧会の絵」

3月13日[水] 東京都交響楽団

指揮：高間 健 ピアノ：小山美雅恵 ソプラノ：森 麻季 アルト：菅 有実子
テノール：中鉢 聡 バリトン：福島明也 合唱：東響コーラス
シューマン／ピアノ協奏曲 イ短調 作品54
モーツァルト／レクイエム ニ短調 K.626(レヴィン版)

2月21日[木] 東京シティ・フィルハーモニック管弦楽団

指揮：飯守泰次郎 ヴァイオリン：前橋汀子

ムソルグスキー／荒山の一夜
ブルッフ／ヴァイオリン協奏曲第1番 ト短調 作品26
ベートーヴェン／交響曲第5番 ハ短調 作品67「運命」

3月22日[金] 東京フィルハーモニー交響楽団

指揮：川瀬賢太郎 ピアノ：島田彩乃

ロッシーニ／歌劇「セヴィリアの理髪師」<序曲>
ラフマニノフ／ピアノ協奏曲第2番 ハ短調 作品18
ドヴォルザーク／交響曲第9番 ホ短調 作品95「新世界より」

|チケット料金| 【全席指定】A席：3,800円／B席：2,800円／C席：1,800円／学生A席：3,000円／B席：2,200円／C席：1,400円
※学生は25歳まで(日本演奏連盟事務局のみ取扱い/当日要学生証提示)※身体障害者の方、車いすご使用の方対象の割引制度があります。詳細は日本演奏連盟事務局へ。
※未就学児童はこ入場いただけません。

|お問合せ| 公益社団法人日本演奏連盟 03-3539-5131 <http://www.jfjm.or.jp/>

●上記のほか参加公演の詳細はオフィシャルHPをご覧ください。

第9回子どもたちと芸術家の出あう街2013

’13年3月2日[土] コンサートホール ほか 東京芸術劇場各所

東京芸術劇場が子どもたちと芸術家の出あいの場に！

【コンサート】のぞいてごらんこころの音楽 ～こころは無限の芸術空間～ 15:00開演 コンサートホール

指揮：栗田博文 ダンス・アーティスト：ケント・モリ 司会：中村萌子 管弦楽：東京フィルハーモニー交響楽団

「ペール・ギュント」より「朝」/「となりのトトロ」より「さんぽ」/トランペット吹きの日、交響曲第9番「新世界」より『家路』 ほか

チケット |【全席指定】子供S席：2,500円／子供A席：1,500円／子供B席：1,000円／大人S席：4,000円／ |料金 |大人A席：3,000円／大人B席：2,000円 ※4歳未満のお子様はこ入場いただけません。 |お問合せ |東京フィルチケットサービス 03-5353-9522 <http://www.tpo.or.jp/>

【ワークショップ】10:00～14:30 ミーティングルーム、リハーサルルーム ほか

バレエ、美術(テンペラ画)、合唱、楽器体験、雅楽、書道、人形劇、落語、ひと裁ち折り(紙切り遊び)の9種類のワークショップを実施。(事前申込み)詳細はお問い合わせください。

|お問合せ| 公益社団法人日本オーケストラ連盟 03-5610-7275

主催：東京都／公益財団法人東京都歴史文化財団／子どもたちと芸術家の出あう街実行委員会



栗田博文

ケント・モリ



VOICE.2 インバル・ピント & アブシャロム・ポラック

自由に、遊び心で 変化し続ける



イスラエルを中心に世界で活躍するインバル・ピント&アブシャロム・ポラックは、
’13年1月にプレイハウスで公演が予定されている『100万回生きたねこ』の演出・振付・美術を手掛けている。
この日稽古場を訪れ、二人と初対面の野田は、自分に近いものを感じたようで、作品作りについて話が弾んだ。

野田 今日、稽古を30分ぐらい見ましたが、数カ所であるんなことが同時に起こっていて、その雰囲気は素晴らしい。面白い作品はこういう現場から生まれやすいですね。自画自賛だけど、自分の稽古場にも似ていると思った。

アブシャロム うちの稽古場では5つのことが同時に起こってたりしますよ。

野田 日本でよくある稽古場では、演出家が真ん中にどんと座って緊張感を作り、役者さんにいきなり「さあ、おやり!」とか言うよね(笑)。

インバル 私たちは絨毯の下から、こっそり覗き

見る感じかしら(笑)。演じる人の気持ちになって作っていくほうがお互い、より理解できますね。

野田 僕は役者もやっているのでわかるけど、総見型のところでは、なかなか心を開いて演じられない。この稽古場は今日が稽古初日とは思えないよね。すでに役者たちが考え始めているし。

インバル 共同作業だから、決めつけず、オープンに、常に疑問符をつけつつ作っています。どう決めるべきか、いつも自問自答しながら。公演が始まってからも、この問いかけは続きますね。

アブシャロム 10年、13年とロングランしている

ショーでもどんどん修正してしまうの。微調整したり、新しいことを発明したり、終わることのない作業ですね。作品を作り始める時に重要なのは、共同作業するクリエイターたち。ひとりの人間に従って作品が形作られていくのではなく、役者、音楽、美術、衣裳などが互いに影響し、融合して、ひとつの流れを作っていきます。時には衣裳によって動きを思いつく、またその逆もしかり。美術や音楽により、動きが決まることもありますよ。

野田 同感するところばかりです。僕も初日がなければ、多分、生涯何も決定したくない(笑)。

インバル&アブシャロム そうそう!

インバル ただし長時間かければいいというものではなく、期限があったほうがいい気はしますね。最終的には同じような結論になるものだから。

野田 それはわかります。何かを感じて変化して、また感じて変化して、どこが一番刺激的になるかというのは、稽古を進めていかなければわからないんだよね。ある日突然、思いもよらない動きが生まれたりするから。

インバル その通り。だから、最初にある程度のイメージを持ちつつ、ダンサーと役者には自由に演じてもらいます。そのイメージが彼らの心と身体、動き、空間につながっているかどうか。いわば実験ですね。衣裳もセットも、鍵になるイメージから始まり、扉をひとつ開いたら、次の扉を開き…と掘り下げていく。大体の枠組みができれば、その中で試行錯誤して遊んじゃう。今はその真っ最中で、とにかく楽しんでいます。

野田 稽古場でインバルがどこにいるのかを探したら、遊んでいるみたいに舞台上のテーブルの上に転がっていた。それを見て安心しました。

アブシャロム 今回はいくつかの挑戦をしています。ひとつは、いつもと全く違う日本という環境で作っていること。日本は好きですし、安心感もある。もうひとつは原作があることです。原作となる絵本は有名でシンプル、そして強烈なアイデンティティを持っています。そのエッセンスをどのように取り入れて世界を作り上げていくか。私たちは新しい世界を作り上げることが大好きですが、あくまでも原作の核心、エッセンスは残したい。読んだ時のシンプルな感覚を大切にしたい。

野田 原作物を作る時に大事なのは、その原作がまず好きか、ということだと思ふな。好きならば絶対に敬意を払うでしょう。結局はその世界を壊すのだけど、リスペクトは忘れません。アブシャロムの言うように、『100万回生きたねこ』にはシンプルな美しさがある。その部分をリスペクトすれば、あとはどれだけ壊してもいいんじゃないかな。

アブシャロム 原作をどのように解体するかについては注意が必要ですね。敬意を払いつつ、核心となる何かを忘れないようにしては。オペラなら作品の中心はあくまでも音楽ですから、音楽から得られた感覚を維持する。ストーリーはぐちゃぐちゃにして、新しい登場人物を投入したりしま

すが、それでも守るべきものがあります。

野田 原作物を作っていると、その忘れてはいけない核心を忘れてしまうこともある。自分がやっていることが面白くなって夢中になり、気がつくと、一番最初に何を面白いと思って始めたのかを忘れてしまう。どこまでも行けるからね。

アブシャロム そう、永遠に。創作していると、迷ってしまうこともあります、それが必要な過程だと思います。もしかしたら最初から、途中経過も終わりもはっきりわかっている演出家もいるかもしれません。しかし自分は森の中を彷徨い、行き倒れ、いろんな生き物に出会い、辿って行くうちに何かを見つけない。初日の幕が開くまでに。

インバル 迷って、迷って、ちゃんと戻ってきますから大丈夫。

野田 普段はダンス作品が中心でしょう。言葉がこれだけ多い作品の演出は興味?恐怖?

アブシャロム Interesting! 私は演劇出身なので、言葉はうんざり。それで演劇の世界から逃げたんだから(笑)。他の動作が展開する中でどれだけ台詞が必要なのかどうか、今、役者さんたちと台詞の整理をしている最中です。最近は言葉を使わず、身体の動きで新たな言語を作ることがほとんどなのでとても新鮮。言葉があるべき場所を探し、何を伝えるかを探っています。

野田 ちょっといいわるな質問だけど、ふたりは衝突するようなことはある?

アブシャロム 時々衝突したり、意見が対立したり。半分は冗談で、半分は本音。同じようなことも、違うことも考えています。支え合ったり、補完し合ったり、矛盾することもあります。私たちふたりの関係性がすべて創造へとつながります。こういった過程を経て作られた作品は、結果的に盛りだくさんになるんですよ。

野田 西洋の稽古場では凍り付くような衝突を目の当たりにしますよね。でも日本の稽古場は国民性からか、回避しがちです。できれば、その激しい衝突の瞬間を日本の役者にぜひ見せてあげてください。

アブシャロム いずれ起こります。いや、そういうことはないといいんですけど(笑)。

取材・構成:三浦真紀

今回のアイタイヒト

INBAL PINTO

インバル・ピント 1969年生まれ。13歳からダンスの勉強を始める。アートスクールでグラフィック・デザインを学ぶ一方、バットシェバ舞團に学び、その後カンパニーの一員となる。94年、『Chance for 100』をアブシャロム・ポラックと共同制作し、INBAL PINTO DANCE COMPANY(現:INBAL PINTO & AVSHALOM POLLAK DANCE COMPANY)を結成。世界のダンスシーンで注目を集め、国内外で大きな反響を呼んでいる。

Q.あなたにとって“日本”の印象は?

あらゆるところに見られる日本の美的感覚。ホテルのクリーニングルームですら隅々まで整理整頓されていて、思わず写真を撮ってしまいました。服装や料理の盛り方など、細かいところまで配慮され、行き届いています。日本人の謙虚さも好き。

AVSHALOM POLLAK

アブシャロム・ポラック 1970年生まれ。演出家を父に持つ。ニッサン・ナティヴ・ドラマスクールで古典演劇を学んだ後、本国イスラエルをはじめ、イギリス、アメリカを中心に数々の映画、テレビシリーズに出演しながら、舞台俳優としてもハビマ国立劇場、カメリ劇場など国内有数の劇場で活躍。94年にインバル・ピントと共同制作を通して意気投合し彼女とカンパニーを立ち上げてからは、全ての作品の振付、演出、舞台美術、衣裳デザインを手掛ける。

Q.あなたにとって“日本”の印象は?

素晴らしい文化と美意識。日本人の勤勉さや献身的な努力には敬意を払います。電車で稽古場に通っていますが、最近では僕も車内で居眠りしたりして、日本人とつながったなと実感。ただ、もっとリラックスしていいんじゃないかな、とも。

野田秀樹 HIDEKI NODA

のだ・ひでき 劇作家・演出家・役者。1976年に劇団「夢の遊眠社」を結成。数々の話題作を上演し演劇界に大きな影響を与える。92年に劇団を解散し、ロンドンへ留学。帰国後の93年に「NODA・MAP」を設立し、『キル』『バンドラの鐘』『THE BEE』『ザ・ダイバー』『ザ・キャラクター』『南へ』『エッグ』など、次々と話題作を発表。国内のみならず海外の演劇人との創作活動や、歌舞伎の脚本・演出なども手掛け、精力的に創作に取り組む。2012年『THE BEE』English & Japanese Versionは、ワールド&ジャパンツアーとして、世界3都市、日本5都市にて上演。09年より、東京芸術劇場芸術監督に就任。’13年4月にはプレイハウスにて三谷幸喜演出『おのれナレオン』に出演予定。

ミュージカル 100万回生きたねこ

’13年1月8日[火]~27日[日] プレイハウス

原作 佐野洋子(『100万回生きたねこ』講談社刊)

演出・振付・美術 インバル・ピント/アブシャロム・ポラック

脚本 糸井幸之介/成井昭人/中屋敷法仁(50音順)

出演 森山未來/満島ひかり/田口浩正/今井明彦/石井正則/大貫勇輔/銀粉蝶/藤木 孝/水野栄治/柳本雅寛/江戸川礼丸/皆川まゆむ/森下真樹/清家悠圭/鈴木美奈子/三東瑠璃

詳しくはP11・P12にて

Theatre Report

芸術の秋、さまざまなワークショップが開催されました！



©Hikaru ★

東京芸術劇場 Presents プラスウィーク2012 ★ 関連イベント

バンドクリニック『中・高生のための楽しい吹奏楽』

2012年10月27日〔土〕 コンサートホール

指揮：山本 孝 フルート：万谷 正伸 オーボエ：福田 淳 クラリネット：大浦 綾子 サックス：榮村 正吾
ファゴット：福井 弘康 トランペット：安藤 真美子 ホルン：木村 淳 トロンボーン：佐藤 敬一朗
ユーフォニアム：三宅 孝典 テューバ：松本 大介
コントラバス：前田 芳彰 パーカッション：多畑 秀城



テューバ教室

達は短時間で大きく成長。ホールの響きにも慣れ、最後には素晴らしい演奏を聴かせてくれました。未来の音楽シーンが楽しみとなるひと時でした。

協力：東京音楽大学／大阪市音楽団／シエナ・ウインド・オーケストラ／東京佼成ウインドオーケストラ／株式会社ヤマハミュージック東京

プロの講師陣による、未来の音楽家のためのワークショップ

国内を代表する吹奏楽団が集結しコンサートを行ったプラスウィーク。2010年より始まったこの事業は、リニューアルを挟んで今年2回目の開催となりました。それぞれの楽団の個性が際立つプログラムは、観客をうならせ今後の吹奏楽界の可能性を大きく広げるものとなりました。また関連イベントとして、この企画に参加した吹奏楽団より講師陣を招き、若手育成のための中・高生向けバンドクリニックを開催。昨年は、劇場が改修中のため会場を地元：東京音楽大学に移し実施しましたが、今

年はリニューアルしたばかりの真新しいステージで都内吹奏楽部所属の生徒さん45名が集まり参加しました。始めに楽器別クリニックでは、各パートに分かれ2時間みっちり基礎から課題曲の練習方法まで学んだみなさん。休憩後は、劇場のステージで講師と肩を並べ、楽しく一緒に合奏を行いました。この日は、プロの演奏スタイルに合わせ、本番も決行！コンサートミストレスの合図に合わせAの音でチューニングする場面等では、普段と違い緊張する姿もみられましたが、若きアーティスト



池袋から世界を目指す！日本初の大道芸レベルアップ講座。

リニューアルオープンでにぎわった9月、アーティスト育成の一環として大道芸パフォーマー向けの講座が始まりました。といっても、ジャグリングやパントマイムの練習ではありません。すでに技をもっているパフォーマーが、さらなる高みを目指して研鑽する場なのです。監修に多くの大道芸フェスティバルを成功させてきたプロデューサー・橋本隆雄氏、講師に「集まれ！池袋みんなの大道芸」でおなじみのトップパフォーマー・ちゅうサン氏とサンキュー手塚氏を迎え、「ほんとうに面白い

パフォーマンス」を目指しています。受講生も東京都ヘブンアーティストのライセンスをもつなど、プロとして活躍する強者ぞろい。開講日は期間中の火曜と木曜。昼休みの時間帯に、劇場前が西口公園で受講生がパフォーマンスします。その後、橋本氏による大道芸の歴史や海外事情についての講義。そして、先ほどのパフォーマンスについて、全員で議論します。良かったところ、悪かったところ、お客様との接し方や雰囲気づくりなど、意見はつきません。講師によるワーク



パフォーマンス実践

ショップでは、演技の基礎やパフォーマンスの組み立てを学びます。毎回25名ほどが参加してこれだけの内容を週2回こなしたのですが、講座が終わったあとも、受講生は近所のお店でさらに議論を続けていたよう。来年春にもアカデミー開講予定ですので、アソビ受講生たちのパフォーマンスに声援をお願いします！

30分駐車サービス券プレゼント！

来館されたお客さまで当日入場券を地下2階駐車場管理室へご提示いただけますと『30分駐車サービス券』を進呈致します。

特約駐車のご案内

東武百貨店で2,000円以上のお買い上げの方、売場で「90分駐車サービス券」をご請求ください。

プリペイドカード 5,000円購入で**5,500円分とお得！**

芸術に一番近いパーキング

東京
芸術
劇場
駐 車 場

公共有料駐車場

営業時間
7：00～24：00
料 金
300 円 /30 分毎
1 日最大料金
2,400 円

●池袋駅への直結連絡通路もご利用できます。

東京都豊島区西池袋 1-8-1
Tel. **03-6914-0019**

学校法人
専門学校

舞台芸術学院

<http://www.bugei.ac.jp>





COVER PHOTO

東京芸術劇場リニューアル記念

インバル＝東京都交響楽団

【新】マーラー・ツィクルスⅡ

「作曲家の肖像」シリーズVol.88

9月29日〔土〕

コンサートホール

指揮：エリアフ・インバル

ソプラノ：澤畑恵美 メゾソプラノ：竹本節子

合唱：二期会合唱団

曲目：交響曲第2番 八短調「復活」

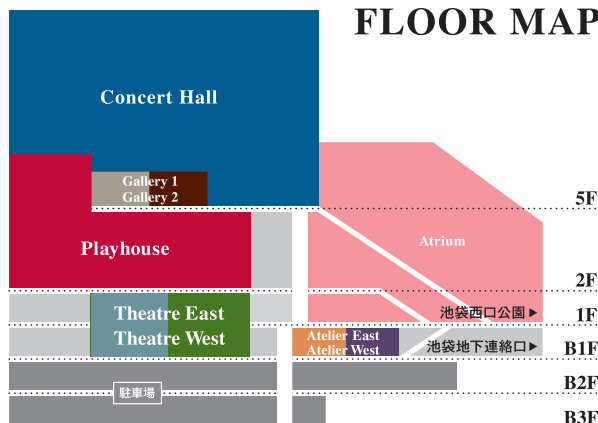
撮影：堀田力丸

東京芸術劇場

Tokyo
Metropolitan
Theatre



FLOOR MAP



1F 東京芸術劇場ボックスオフィス

（チケット・総合案内カウンター）

「チケットの予約・お問合せ」

03-5391-3010

（休館日を除く10:00～19:00）



5F 芸劇キッズルーム ミューズ

（託児サービス）

東京芸術劇場でご鑑賞のお客様に開演1時間前～終演後30分までお子様をお預かり致します。

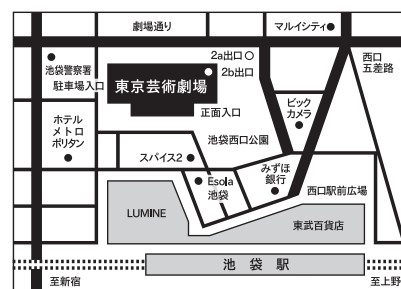
利用料金 生後4ヶ月～1歳児：2,000円／
2歳～6歳児：1,000円

お問合せ **03-3981-7003**

B2F・B3F 東京芸術劇場駐車場

利用料金 300円／30分 | 営業時間 7:00～24:00

お問合せ **03-6914-0019** （24時間）



〒171-0021 東京都豊島区池袋1-8-1

お問合せ **03-5391-2111**

開館時間 **9:00～22:00**（休館日を除く）

JR、東京メトロ、東武東上線、西武池袋線池袋駅西口より徒歩2分。池袋駅地下通路の2b出口で直結しています。

〈東京芸術劇場パートナー企業・団体 ご芳名〉 東京芸術劇場の年間運営事業に賛同し、ご支援くださっている皆さまです。

アサヒグループホールディングス株式会社
株式会社 資生堂

凸版印刷三幸会
レンゴー株式会社
東京地下鉄株式会社
株式会社 JTB法人東京 法人営業池袋支店

立教大学
丸茂電機株式会社
トヨタ自動車株式会社
西池袋熱供給株式会社
住友生命保険相互会社
三精輸送機株式会社
株式会社 奥村組東日本支社

株式会社 松田平田設計
ホテルメトロポリタン
明光義塾
早稲田塾
株式会社フジテレビジョン
株式会社WOWOW
東京臨海熱供給株式会社

株式会社 東京ビッグサイト
ソニー銀行株式会社
キヤノン株式会社
ヤマハサウンドシステム株式会社
株式会社 TBSテレビ

（2012年12月1日現在）