

都民の  
憩い

お昼のひととき、木漏れ日の中でさわやかな音楽に耳を傾けてみませんか♪

# 都民コンサート

2015年4月⇄10月  
※8月を除く

Free Concert **入場無料・入場自由**

毎年春と秋のシーズン、日比谷公園小音楽堂で開催される、警視庁音楽隊による「水曜コンサート」、東京消防庁音楽隊による「金曜コンサート」は、それぞれ60年以上の歴史を持ちます。

毎回趣向を凝らした演奏プログラムで、クラシックからポップスまで幅広い音楽をお楽しみいただけます。

[演奏時間] 正午～午後1時 (開場:午前11時30分)

[会場] 日比谷公園小音楽堂

	1週		2週		3週		4週		5週		計
	水	金	水	金	水	金	水	金	水	金	
4月		3	8	10	15		22	24			6
5月					13	15	20	22	27	29	6
6月	3	5	10	12	17	19	24	26			8
7月	1				15						2
9月		4	9	11	16	18		25	30		7
10月		2	7	9	14	16		23			6

水曜コンサート 計17回

演奏 警視庁音楽隊



金曜コンサート 計18回

演奏 東京消防庁音楽隊



※雨天、祝日及びやむを得ない事情の場合は中止します。この場合の繰り延べ開催はありません。 ※夏期(7月16日から9月3日まで)は休演します。

- [主催] 東京都  
東京芸術劇場 (公益財団法人東京都歴史文化財団)  
Tokyo Metropolitan Theatre
- 毎日新聞社 (水曜コンサート)  
読売新聞社 (金曜コンサート)
- [後援] 報知新聞社 (金曜コンサート)
- [協賛] TOKYO GAS



- 東京メトロ日比谷線・千代田線・都営三田線「日比谷」駅A14出口より下車徒歩2分
- 東京メトロ丸ノ内線「霞ヶ関」駅B2出口より下車徒歩4分
- JR「有楽町」駅下車徒歩8分

[お問合せ]  
東京芸術劇場  
TEL:03-5391-2111  
http://www.geikei.jp/

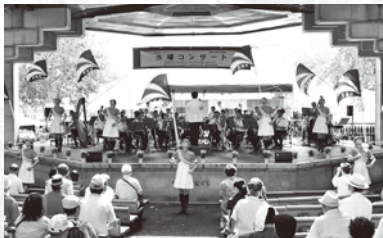
# 都民コンサートとは...

日比谷公園小音楽堂で開催される『都民コンサート』は、同音楽堂において昭和24年4月に警視庁音楽隊が開始した「公開練習」、同年9月に東京消防庁音楽隊が開始した「レクリエーションコンサート」を前身とします。その後、何度かの名称変更を経て、警視庁音楽隊による「水曜コンサート」、東京消防庁音楽隊による「金曜コンサート」として定着しました。平成10年4月からは公益財団法人東京都歴史文化財団が主催者となり、両コンサートを併せて『都民コンサート』と称し、多くの都民の方へ身近に音楽に触れることの出来る機会を提供するための文化事業と位置づけて実施しています。

平成27年4月初回時には、水曜コンサートが第1045回、金曜コンサートが第876回を迎えます。



## 警視庁音楽隊



警視庁音楽隊は昭和23年発足以来、都民のための音楽隊として各種行事を通じ、都民と警察を結ぶ「音の架け橋」として、平成4年5月に発足した警視庁音楽隊カラーガード(通称MEC)と共に幅広い演奏活動を行っています。

平成8年から開催されている「世界のお巡りさんコンサート」では、世界各国の警察音楽隊と共演し、海外でも好評を博しています。また、長年に渡る演奏活動の功績に対し、平成21年4月「第19回日本管打・吹奏楽アカデミー賞」を授与されました。

## 東京消防庁音楽隊



東京消防庁音楽隊は、昭和24(1949)年に日本初の消防音楽隊として発足しました。昭和61(1986)年には、カラーガード隊が発足し、演奏に華やかなフラッグの演技が加わりました。現在、五十嵐清隊長のもと、防火、防災のメッセンジャーとして都民の皆様との絆を大切に、演奏活動を行っています。

これからも安心、安全で思いやりのある「東京」をつくり上げてまいります。

平成24年4月「第22回日本管打・吹奏楽アカデミー賞」を授与されました。

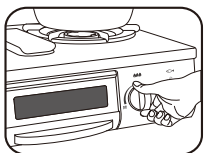
東京ガスの「マイコンメーター」は安全装置付ガスメーターです。もしもの時には自動的にガスを止めます。

エネルギー・フロンティア  
TOKYO GAS

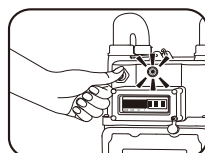
●大きな地震(震度5強相当以上)があった時 ●ガスの圧力が異常に低くなった時 ●多量のガスがもれた時

### 安全装置が作動して止まった、マイコンメーターの復帰手順

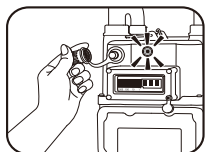
メーターの色: クリーム色または白色



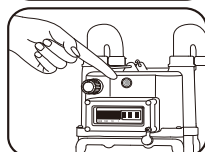
1 すべてのガス器具を止める。屋外の器具も忘れずに。メーターの元栓は閉めない。



3 復帰ボタンを奥まで押し、すぐ手を離す。ボタンは元に戻り、赤ランプが再び点滅したらキャップを元に戻す。



2 復帰ボタンのキャップを外す。



4 約3分待つ。この間にマイコンが安全を確認。赤ランプの点滅が消えるとガスが使えます。

※3分以上点滅が続くときは、ガス器具の止め忘れがないかを再確認し、やり直してください。  
※正常に復帰しないときは、最寄りの東京ガスへご連絡ください。



<http://www.tokyo-gas.co.jp>