

読 響

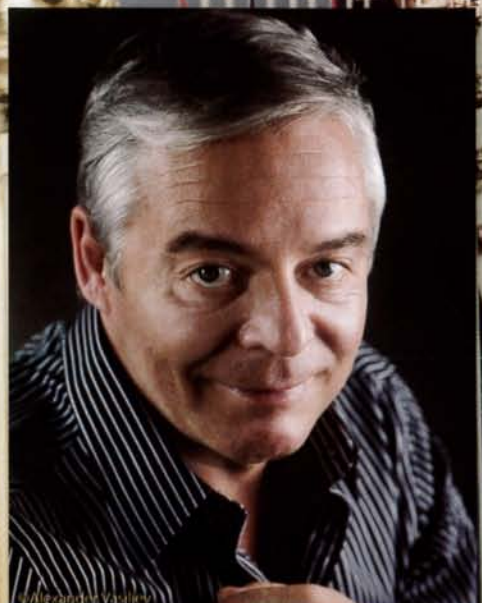
Yomiuri
Nippon
Symphony
Orchestra

新春ニューイヤーコンサート

名手メストレがヒナステラの協奏曲で共演し、
名匠ボーダーがドヴォルザークの傑作を披露！

華麗なる

新世界



ウィーン、ベルリンなど世界の一流歌劇場で活躍し、
ドラマティックな音楽づくりで絶賛されるドイツの名匠

指揮 ♫ ミハエル・ボーダー

Conductor: Michael Boder

コンサートマスター ♫ 長原 幸太
Concertmaster: Kota Nagahara



ウィーン・フィルのハープ奏者として活躍した
世界の聴衆を魅了する「ハープ界の貴公子」

ハープ ♫
グザヴィエ・ドゥ・メストレ
Harp: Xavier de Maistre

©Gregor Hohenberg / Sony Classical International

ワーグナー ♫ 楽劇「ニュルンベルクのマイスタージンガー」第1幕への前奏曲

Wagner: "Die Meistersänger von Nürnberg", Prelude to Act I

ヒナステラ ♫ ハープ協奏曲 作品25

Ginasteru: Harp Concerto, op. 25

ドヴォルザーク ♫ 交響曲 第9番 ホ短調 作品95 「新世界から」

Dvorak: Symphony No. 9 in E minor, op. 95 "From the New World"

読売日本交響楽団 第588回 サントリーホール名曲シリーズ

2016年 サントリーホール

1/7 木
S ¥7,200 A ¥6,100 B ¥5,100 C ~~¥4,100~~

The 588th Suntory Hall Popular Series
Thursday, 7th January 2016 19:00 / Suntory Hall

19時開演

読売日本交響楽団 第183回 東京芸術劇場マチネーシリーズ

2016年 東京芸術劇場コンサートホール

1/9 土
S ¥7,200 A ¥5,100 B ¥4,100 C ~~¥3,100~~
ジュニアシート(大人同伴の小中高生) ¥1,500

The 183rd Tokyo Metropolitan Theatre Matinée Series
Saturday, 9th January 2016 14:00 / Tokyo Metropolitan Theatre

14時開演

お申し込み・お問い合わせ ♫ 読響チケットセンター 0570-00-4390 (10時~18時・年中無休・年末年始を除く)

主催 ♫ 読売新聞社、日本テレビ放送網、読売テレビ、読売日本交響楽団 協賛 ♫ NTTコミュニケーションズ株式会社(1/7)

助成 ♫ 文化庁文化芸術振興費補助金(トップレベルの舞台芸術創造事業) 事業提携 ♫ 東京芸術劇場(1/9)

<http://yomikyoku.or.jp/>

新春を華やかに彩る
ニューイヤーコンサートへ、ようこそ!

今回はドイツの名匠として名高いボーダーが指揮台上がり、ワーグナーの代表作『マイスタージンガー』前奏曲により、荘厳な雰囲気でも幕を開けます。また、世界の聴衆を魅了するハープ界の貴公子、メストレが、華麗な独奏を披露します。

メインには、ドヴォルザークの傑作交響曲「新世界から」を演奏。心躍るリズムと煌びやかな管弦楽の響きを、存分にお楽しみください。第2楽章の「家路」、有名な旋律が、会場を温かく包み込みます。



指揮 **ミハエル・ボーダー**

Conductor: Michael Boder

確かな演奏解釈と熱いタクトで絶賛されるドイツの名匠。巨匠ゲーレンのアシスタント指揮者としてフランクフルト歌劇場で研鑽を積み、パーゼル歌劇場の音楽総監督、リセウ大劇場の音楽監督を歴任した。現在はデンマーク王立歌劇場の首席指揮者及びアーティストティック・アドバイザーの地位にある。ウィーン国立歌劇場、バイエルン国立歌劇場、ドレスデン国立歌劇場、英国ロイヤル・オペラなど世界の一流歌劇場で活躍。また、ベルリン・フィル、ウィーン響などと定期的に共演しており、オペラとコンサートの双方において充実した活動を展開している。読響とは今回が初共演となる。

©Alexander Vasiljev

ハープ **グザヴィエ・ドゥ・メストレ**

Harp: Xavier de Maistre

*世界最高峰のヴィルトゥオーゾ、と評されるハープ界の貴公子。9歳からハープを学び、1996年にバイエルン放送響に入団。98年、USA国際コンクールで優勝。99年から2010年までウィーン・フィルのソロ・ハーピストを務めた。ソリストとして、プレヴィン、ラトル、ガッティラの指揮でウィーン・フィル、バイエルン放送響、パリ管、チェコ・フィルなど著名な楽団と共演。今年9月にはムーティ指揮のシカゴ響とのヒナステラの協奏曲で絶賛を浴びた。CDも数多くリリースしている。



©Marco Borggreve

読売日本交響楽団 第588回 サントリーホール名曲シリーズ

2016年 **1月7日**(木) 19時開演

サントリーホール

S ¥7,200 A ¥6,100 B ¥5,100 C ¥3,000

東京都港区赤坂1-13-1 Tel. 03-3505-1001
■東京メトロ南北線「六本木一丁目」駅(3番出口)より徒歩約5分
■東京メトロ銀座線「溜池山王」駅(13番出口)より徒歩約7分

読売日本交響楽団 第183回 東京芸術劇場マチネーシリーズ

2016年 **1月9日**(土) 14時開演

東京芸術劇場コンサートホール

S ¥7,200 A ¥5,100 B ¥4,100 C ¥2,000

ジュニアシート(大人同伴の小中高生) ¥1,500

東京都豊島区西池袋1-8-1 Tel. 03-5391-2111
■JR・西武池袋線・東武東上線・東京メトロ「池袋」駅西口より徒歩2分
(*駅地下通路2b出口と直結しています)

- 託児サービス** 東京芸術劇場には一時託児施設があります。だっこルーム 03-3981-7003 (1/9)
- 学生券** 学生の方は、開演15分前に残席がある場合、¥2,000で入場できます(要学生証)。ただし席を選ぶことはできません。開演1時間前から受付で整理券を配布します。
- 都合により曲目、出演者等が一部変更になる場合もございます。あらかじめご了承ください。**
- 未就学児童のご入場は、固くお断りいたします。**

読響チケットセンター 0570-00-4390

■10:00-18:00 年中無休/年末年始を除く

読響チケットWEB <http://yomikyo.pia.jp/>

- 座席選択してチケットをご購入いただけます(一部、携帯電話、スマートフォンなどを除く)。**
- 郵送でチケットを受け取る場合、送料は無料です。**

プレイガイド ■チケットぴあ 0570-02-9999

- サントリーホールチケットセンター 0570-55-0017 (1/7)
- 東京芸術劇場ボックスオフィス (1/9)

経営改革を、
私たちのクラウドで。

SEAMLESS CLOUD FOR THE WORLD

Hosts Enterprise

196カ国/地域のネットワークカバレッジ。
総面積にして約35万㎡に及ぶ。
世界140拠点以上のデータセンター。
私たちNTTコミュニケーションズは
幅広いシームレスICTソリューションによって、
企業の皆さまのICT環境をグローバルに最適化します。

グローバル統一仕様のサービス。一元的なオペレーション。
そして、日本企業ならではのたしかなコミット力で、
意思決定の迅速化、新規事業の創出、生産性の向上など
お客さまのさまざまな経営改革に貢献します。

Expand your business globally. Go to ntt.com

NTT Communications Global ICT Partner
Innovative. Reliable. Seamless.