

世界の演劇シーンが注目する
イヴォ・ヴァン・ホーヴ作品、
東京初上陸！

オセロ

Othello

by William Shakespeare
directed by Ivo van Hove
performed by Toneelgroep Amsterdam

作||ウィリアム・シェイクスピア
演出||イヴォ・ヴァン・ホーヴ
出演||トネールグループ・アムステルダム
(日本初演) オランダ語上演・日本語字幕付

2017(平成29)年
11月3日(金・祝)17:00 4日(土)・5日(日)13:00

東京芸術劇場プレイハウス

主催：東京芸術劇場・アーツカウンシル東京(公益財団法人東京都歴史文化財団)

東京芸術劇場
ARTS COUNCIL TOKYO
Tokyo Metropolitan Theatre

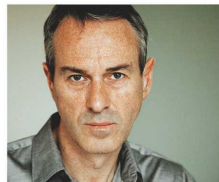
東京芸術祭
2017
Tokyo Festival 2017

アーサー・ミラー作「橋からの眺め」で2015年にローレンス・オリヴィエ賞、翌年トニー賞を受賞、ベン・ウィショーらが出演した「るつぼ」、ジュリエット・ビノシュ主演「アンティゴネ」、ジュード・ロウ主演「郵便配達は二度ベルを鳴らす」と、話題作を連発しているオランダの演出家イヴォ・ヴァン・ホーヴェ。ペルイマンやヴィスコンティ等の映画の舞台化も数多く手がけ、オペラ演出でも異彩を放つ等、まさに世界で最も注目される演出家の一人です。

「オセロー」は、イヴォ・ヴァン・ホーヴェが自身の主宰するトネールグループ・アムステルダムで演出した最初のシェイクスピア作品です(2003年初演)。社会の潜在的な差別意識や感情を濃密に描きだし、人間の本质をえぐる衝撃作、待望の日本初演です。

イヴォ・ヴァン・ホーヴェ
Ivo van Hove

1958年ベルギー生まれ。1981年より演出家として活動を開始しベルギーやオランダの劇団を率いた後、2001年にトネールグループ・アムステルダムの芸術監督に就任。演出作品は演劇、ミュージカル、オペラ、映画、テレビドラマと多岐にわたり、世界各地の劇場・演劇祭で上演されている。1998年から2004年までオランダ・フェスティバルのディレクターを務める。オリヴィエ賞、トニー賞、オビイ賞をはじめ受賞多数。



© Jan Versweyveld

米国でトニー賞、英国でオリヴィエ賞を受賞、 ジュード・ロウやジュリエット・ビノシュ主演の話題作を連発し、 世界の演劇シーンが注目する演出家、 イヴォ・ヴァン・ホーヴェ演出「オセロー」日本初演!

オセロー

作=ウィリアム・シェイクスピア
演出=イヴォ・ヴァン・ホーヴェ
出演=トネールグループ・アムステルダム

〈日本初演〉オランダ語上演・日本語字幕付



Othello
by William Shakespeare
directed by Ivo van Hove
translation: Hafid Bouazza
dramaturgy: Bram de Sutter
set & light design: Jan Versweyveld
sound design: Marc Meulemans
costumes: An D' Huys

2017(平成29)年

11月3日(金・祝)17:00 4日(土)・5日(日)13:00 ※開場は開演の30分前

東京芸術劇場プレイハウス

全席指定(税込) S席6,000円 A席4,500円 高校生以下1,000円 25歳以下(A席)3,000円 65歳以上(S席)5,000円

「オセロー」&「リチャード三世」セット券(S席)13,000円(先行のみ、枚数限定)

- ※未就学児はご入場いただけません。
- ※25歳以下、65歳以上、高校生以下チケットは東京芸術劇場ボックスオフィスにて、一般発売より前売のみ取扱い。(枚数限定・要証明書)
- ※セット券は東京芸術劇場ボックスオフィスにて先行のみ販売、枚数限定。
- ※障害をお持ちの方:割引料金にてご鑑賞いただけます。詳しくは劇場ボックスオフィスまで。(要事前予約)
- ※東京芸術劇場託児サービス/事前予約制・有料
- 長谷川キャリアサポート株式会社 わらべうたBS課 TEL(0120)415-306(土・日・祝祭日を除く平日、9~17時)

チケット取扱

- ◎東京芸術劇場ボックスオフィス 0570-010-296(休館日を除く10-19時)
<http://www.geigeki.jp/t/>(PC) <http://www.geigeki.jp/i/t/>(携帯)
- ◎チケットぴあ 0570-02-9999[Pコード:458-753] <http://w.pia.jp/t/othello/>(PC・携帯)
- ◎イープラス <http://eplus.jp/>(PC・携帯)
- ◎ローンチケット 0570-000-407(オペレーター対応10-20時)
0570-084-003[音声自動応答 Lコード:32405] <http://l-tike.com>

お問合せ:東京芸術劇場ボックスオフィス 0570-010-296(休館日を除く10-19時) <http://www.geigeki.jp/>

主催:東京芸術劇場・アーツカウンシル東京(公益財団法人東京都歴史文化財団)

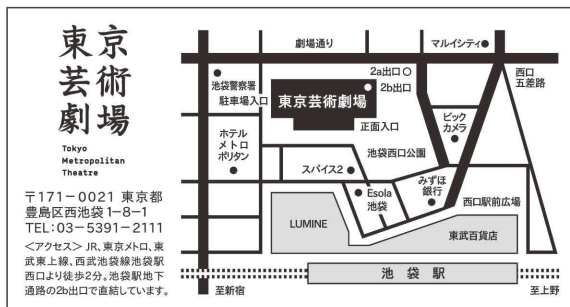
後援:オランダ王国大使館

平成29年度文化庁劇場・音楽堂等活性化事業



tokyo-festival.jp

本プログラムは東京芸術祭2017の一環として開催されます。
内容は予告なく変更になる可能性があります。



「リチャード三世」演出・上演台本:シルヴィウ・ブルカレテ 出演:佐々木蔵之介 ほか
日時:10月18日(水)~30日(月) ※17日(火)プレビュー公演(セット券対象外)
会場:東京芸術劇場プレイハウス 全席指定(税込) S席8,500円 A席6,500円 ほか