

〒171-0021 東京都豊島区西池袋1-8-1  
| 開館時間 | 9:00～22:00 (休館日を除く)  
| 代表電話 | 03-5391-2111  
JR、東京メトロ、東武東上線、西武池袋線池袋駅西口より  
徒歩2分。池袋駅地下通路の2b出口直結。

1F 東京芸術劇場ボックスオフィス  
(チケット・総合案内カウンター)  
| 予約 | 0570-010-296  
| お問合せ | (休館日を除く10:00～19:00)  
5F 託児サービス  
東京芸術劇場でご鑑賞の際は、一時託児を  
ご利用いただけます。(要予約)  
株式会社明日香  
| お問合せ | 0120-165-115  
(平日9:00～17:00)  
B2F B3F 東京芸術劇場駐車場  
| 利用料金 | 310円／30分  
| 営業時間 | 7:00～24:00  
| お問合せ | 03-6914-0019

〈東京芸術劇場パートナー企業・団体 ご芳名〉東京芸術劇場の年間事業運営に賛同し、ご支援くださっている企業・団体のみなさまです。

アサヒグループホールディングス株式会社  
Bloomberg L.P.

東京メトロポリタンテレビジョン株式会社  
明治座舞台株式会社

キッコーマン株式会社  
住友生命保険相互会社

株式会社アートプリントジャパン  
株式会社イープラス  
池袋西口商店街連合会  
株式会社ヴォートル  
オルガノ株式会社

有限会社香山建築研究所  
国際興業株式会社  
コトブキシーティング株式会社  
株式会社サンシャインシティ  
三精テクノロジーズ株式会社  
サントリーホールディングス株式会社  
株式会社ジェイアール東日本ビルディング  
株式会社ステージワークURAK  
西武鉄道株式会社  
第一生命保険株式会社  
株式会社竹中工務店  
多摩美術大学  
株式会社帝国ホテル  
株式会社テレビ朝日

株式会社テレ・ポーズ  
株式会社東京ビッグサイト  
東京臨海熱供給株式会社  
東武鉄道株式会社  
株式会社東武百貨店  
一般財団法人TOPPAN三幸会  
トヨタ自動車株式会社  
西池袋熱供給株式会社  
東日本旅客鉄道株式会社 池袋駅  
びあ株式会社  
株式会社フジテレビジョン  
HOTEL URBAN (ホテルアーバン)  
ホテルメトロポリタン  
株式会社松村電機製作所

丸茂電機株式会社  
三菱地所株式会社  
株式会社三菱UFJ銀行  
ミュージックスタジオ・フォルテ  
ヤマハサウンドシステム株式会社  
読売新聞東京本社  
株式会社リソー教育  
立教大学  
株式会社ルミネ 池袋店  
レンゴー株式会社  
株式会社ローソンエンタテインメント  
渡邊建設株式会社  
他 匿名 2法人 (2025年10月現在)

※東京芸術劇場では、パートナー協賛の申し込みを随時受け付けております。詳細は、劇場WEBサイトをご覧ください。 Tel. 03-5391-2117  
※個人の方からのオンラインによるご寄附も受け付けております。一口2,000円より。詳細・お問合せ: (公財) 東京都歴史文化財団 www.rekibun.or.jp/kifu/



# BUZZ

10 | 11 | 12  
vol.50 2025

全国共同制作オペラ 東京芸術劇場シアターオペラvol.19

ドニゼッティ／歌劇『愛の妙薬』

指揮：セバスティアノー・ロツリ 演出：杉原邦生 (KUNIO)

『飛び立つ前に』

作：フロリアン・ゼレール 演出：ラディスラス・ショラー

TOKYO FORWARD 2025 文化プログラム

舞台『TRAIN TRAIN TRAIN』

振付・演出：森山開次 音楽：蓮沼執太 テキスト：三浦直之 (ロロ)

CALENDAR ▶ 10月・11月・12月

[SPECIAL INTERVIEW]

開館35周年、館長が語る  
東京芸術劇場が目指す未来



2025年度 全国共同制作オペラ 東京芸術劇場シアターオペラvol.19

## ドニゼッティ／歌劇『愛の妙薬』

全2幕／イタリア語上演／日本語・英語字幕付き／新制作

Tokyo Metropolitan Theatre Opera vol.19 “L’elisir d’amore”

## 杉原邦生演出で “カワイイ”オペラ誕生！

幅広いジャンルを手掛けてきた杉原邦生が、  
歌劇『愛の妙薬』でオペラ演出に初挑戦。  
恋に翻弄される人間たちを、“カワイイ”をキーワードに魅せる。

演出家・杉原邦生がオペラを初演出する。その作品は、『愛の妙薬』。純朴な農夫ネモリーノが、村一番の美人で聡明な娘アディーナに恋をし、インチキ薬売りのドゥルカマー博士が売りつける“愛の妙薬”なる偽の惚れ薬をきっかけに、めでたく結ばれるというロマンティック・コメディである。偽薬に翻弄される男、その男に翻弄される女、そしてその女に翻弄される別の男もありと、二転三転しながら進んでいく物語には、荒唐無稽な面白さがあふれている。だからこそ、その演出には杉原邦生がふさわしいのだろう。

杉原は、主宰カンパニー「KUNIO」でのプロデュース公演をはじめ、ギリシャ悲劇から、シェイクスピア、歌舞伎、現代劇まで、幅広いジャンルを手掛けてきた演出家である。なかでもその手腕が生きているのが古典作品だ。歌舞伎にたとえば現代では考えられないような主君への忠臣が描かれるように、そこにはそれこそ荒唐無稽にも見える人間たちの姿が様々に登場する。それを杉原は常に、“今”に届くように演出してきた。歌舞伎にラップを取り入れたのもその一つだが、意表を突くその演出も、作品の核心を今に伝えるための発想だったにすぎない。杉原は言う。

「自分としては思いつきでやっていることは一つもなく、戯曲に書いてあることを自分なりに

シンプルに解釈しているだけなんです。そうやって古典作品や海外の戯曲を演出してきましたから、このオペラで初めて僕の演出に触れることになる皆さんも、そこはもう半分騙されたと思って（笑）、信じていただけたらと思っています。歌舞伎でも、足りていないところは周囲の方々に学びながらつくってきました。今回も、マエストロのセバスティアーノ・ロッシさんはじめ、周りのプロフェッショナルな方々に教えていただきながら、自分の演出につなげていくつもりです」

では、現段階で杉原は、『愛の妙薬』の核心をどう捉え、それをどう表現していこうとしているのか。キーワードとしたのは「カワイイ」である。「恋に振り回される登場人物たちが僕にはとても愛らしくカワイイ思えた」のだという。おそらく、そのカワイイの表出のさせ方も、ファッションや音楽など、今を敏感に感じ続けている杉原ならではのものになるはずだ。

「“カワイイ”は今や世界的な共通語となって、ポジティブに多様なものを受け入れる言葉になっていますから、たとえば衣裳などのビジュアルでも、時代や国、ジェンダーなどがボーダーレスな形で“カワイイ”を表現できたらとイメージしています」

アディーナ役のソプラノ高野百合絵、ネモリーノ役のテノール宮里直樹（東京、大阪公演）、



Sebastiano ROLLI

糸賀修平（京都公演）をはじめとする歌手たちにも、「かわいらしく恋にキャピキャピしてほしい」というから、高尚に見えるクラシック音楽家たちに親近感を覚えることになるかもしれない。また、これまで杉原作品に出演経験のある俳優やダンサーも出演。作中には登場しないキャラクターを演じて舞台で起こることを見守り、ときには登場人物たちを動かしていくように、その存在によって、「また別の視点から人間たちの“カワイイ”を表現できたら」と目論む。

カワイイは無敵だ。カワイイに包み込まれたら、誰だって多幸感でいっぱいになる。オペラファンには、これまで以上に幸せを感じる『愛の妙薬』になるだろう。さらに、オペラ未経験者にとっても、入り口にぴったりの楽しい作品になるはず。演劇や歌舞伎のファンが杉原演出をきっかけにオペラという新しい世界を自分の中に広げていく。これもまた、幸せで豊かなことである。

取材・文：大内弓子（ライター）



TAKANO Yurie

©Yurie



MIYASATO Naoki

©高野直樹



ONISHI Takaaki

©Akira



Sergio VITALE

©Piero Russo

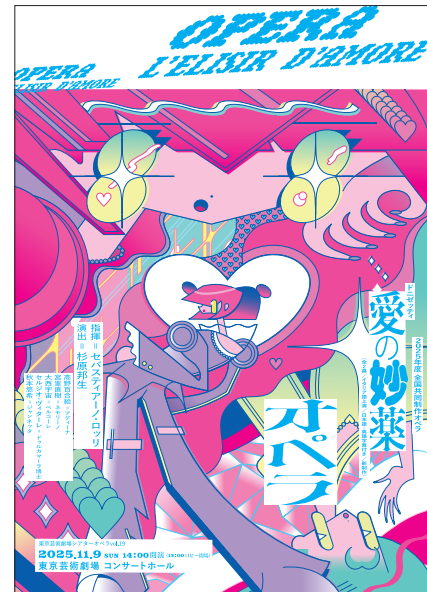


AKIMOTO Yuki



SUGIHARA Kunio

撮影：堀野直樹



11月9日@ 14:00開演  
コンサートホール 詳細はP09へ

指揮：セバスティアーノ・ロッシ  
演出：杉原邦生(KUNIO)  
出演：アディーナ／高野百合絵  
ネモリーノ／宮里直樹  
ベルコーレ／大西宇宙  
ドゥルカマー博士／セルジオ・ヴィターレ  
ジャンネッタ／秋本悠希

ダンサー：福原冠 米田沙織 内海正考  
水島麻理奈 井上向日葵 宮城優都

合唱：ザ・オペラ・クワイア  
管弦楽：ザ・オペラ・バンド

大阪、京都 公演あり





## 解決しにくい家族の悩みが、観客の心に響く

フロリアン・ゼレール作『飛び立つ前に』は、親子やカップルの葛藤を追う。  
親密な者同士の愛憎が絡む謎めいた芝居の醍醐味を、若村麻由美と岡本圭人に聞く。



WAKAMURA Mayumi

ゼレールが著した『飛び立つ前に』は家族三部作『Le Père 父』『Le Fils 息子』『La Mère 母』とともに、国境を越えて上演され賞讃を浴びている。ラディスラス・ショラーが日本で演出を手掛けた『息子』と『母』では、若村麻由美と岡本圭人が母子に扮した。『飛び立つ前に』では若村が演じるマドレーヌの次女エリーズの婚約者で、不動産業者のポール役を岡本が担う。古い、別れなど厳しい状況を扱いながら、同作は夢や幻に似たシーンも宿す。詩情も流れる不思議な戯曲の特質を、若村が情熱をこめて語る。「いろいろな方面にクエスチョンを投げかける展開に、怒濤のように巻き込まれてしまう。そういった構成が、ゼレール作品らしいところですね。これはどういうことかしら……、謎を解こうとしながら翻弄されていく面白さもあります。また、各作品に出る家族は全て別なのに、今作の父アンドレ、長女アンヌといった人物の名前は『父』と同じです。どこにでもいる家族と印象づける設定は、お客様の共感を導く糸口になりうるでしょう」

岡本は目を輝かせて「多様な解釈ができる戯曲だからこそ、ラッド（演出家ショラーの愛称）との稽古が待ち遠しい」と続ける。「ポールがマドレーヌの家族に何をもたらすのか、戯曲では示されません。分かなさもフロリアン戯曲の魅力。前の2作でラッドと向き合ううち、答えはお客様に探してもらおう、という感覚が生まれました。自分自身も答えが用意された作品より、見た後に自ら推測する作品が好きです。稽古場でラッドの演出を受けると、自分の考えの遙か上のレベルのことに気づきます。魔法にかかったように、以前は想像もつかなかった演技が、次々と引き出されていくんです」

4作目のゼレール戯曲に臨む若村は、マドレーヌ役を引き受ける際の迷いを明かす。『『父』における私の役は、橋爪功さんが演じる認知症の父親への愛と、自分の進む道に引き裂かれ、苦渋の決断を下す娘。『息子』と『母』では大切な子どもが遠ざかるのを嘆く母でした。今回は娘2人の母親でもあります。作家の夫をもつ妻という面が大きいですね。橋爪さんのように人生経験を積み上げてきた俳優と、50年間連れ添った夫婦を演じられるのか、不安もあります。でも、お客様の想像とともに舞台を創る、演劇ならではの力で成立させよう、と勇気を奮って飛び立ちました。いろんな体験を経た、包容力の大きいマドレーヌを演じたい。夫や娘との関係という中身を作っていた結果、形ができる、という方法がいいのかなと思っています」

岡本は『飛び立つ前に』がはらむ緊張感に惹かれる。「舞台にいる人物の生存が曖昧な場面も含む、スリリングな戯曲です。日常生活でも大切な人



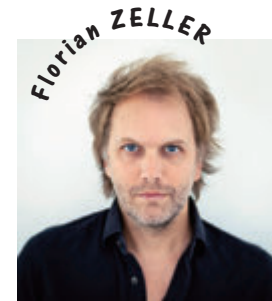
OKAMOTO Keito

を失ったら、その人がいた時の出来事を省みたり、もし今ここにいればとイメージしたりするでしょう。残された者が思い入れを抱くのは、深い愛情と一緒に過ごした時間が胸に残るから。『飛び立つ前に』のドキッとする要素を表現できたら、お客様の記憶と響き合うかもしれません。虚実の境を溶かす力が、フロリアンの戯曲とラッドの演出の中であって、そういうところは心が締めつけられるけれど……、素晴らしいって思うんです」

登場人物の意識を重層的に描く効果を、若村が説く。

「家族三部作の舞台では、妄想や後悔に駆られる人物の内面が迫ります。生涯の終盤を襲う病変も、理性を失わせる動揺も、誰にでも起こりうるんですね。そのリアリティが伝わると、お客様は人生を芝居に重ねやすくなって、劇場には豊かな時空間が育まれます。『飛び立つ前に』は家族の間に疑念が湧く物語。でも、他のフロリアン戯曲を読んだ時と同様に、人間は美しい、と感じます」

取材・文：桂真菜（舞踊・演劇評論家）



©samuel\_kirszenbaum



11月23日(日)～12月21日(日)  
シアターイースト 詳細はP10、12へ

作：フロリアン・ゼレール  
演出：ラディスラス・ショラー  
出演：橋爪功 若村麻由美  
奥貫薫 前田敦子  
岡本圭人 剣幸

兵庫、島根、宮崎、  
秋田、富山 公演あり







TOKYO FORWARD 2025 文化プログラム

## 舞台『TRAIN TRAIN TRAIN』

振付・演出：森山開次 音楽：蓮沼執太 テキスト：三浦直之(口口)

“TRAIN TRAIN TRAIN”

## 多様な顔ぶれが列車に乗り込み、走り出す！

振付家・ダンサーの森山開次、音楽家の蓮沼執太らによる新たな舞台が誕生。  
東京 2020 パラリンピック開会式も経験している2人に聞いた。

東京 2020 パラリンピック開会式（2021 年 8 月 24 日開催）から 4 年。演出・チーフ振付を担当した森山開次が開会式終了後ほどなくして描き下ろした 1 枚の絵をもとに、新たな舞台が立ち上がる。その絵とは、人間から動物までヴァラエティに富むキャラクターたちが、蒸気機関車に乗って旅する姿を描いたもの。

「開会式が飛行機の物語だったから、次は列車かな、と（笑）。パラリンピックでの様々な出会いを、何かしらに繋げていけたらという思いを形にしたんです。そうした願いは、開会式に関わった多くの人が抱いていたと思います」と森山は言う。

4 年前に、1964 年の東京五輪の際に作られた「パラリンピック讃歌」の編曲や坂本美雨が歌う楽曲「いきる」の作詞・作曲を手掛け、開会式ではパラ楽団の指揮を担当した蓮沼執太も、同様の思いだったと語る。

「1 回だけの祭典で終わらせず、活動を継続することが大切なのではないか」ということは、パラ楽団のメンバーとよく話していましたし、チャンスがあればそのメンバーを含むアンサンブルでの活動を意識して続けてきましたから、今回の話を聞いてぜひ！」

物語は、とある詩人が、不思議な蒸気機関車

「ムジカ」に乗って旅をし、女神やベートーベンを思わせる作曲家など個性あふれる乗客に出会っていくというもの。森山の構想をもとに、劇作家の三浦直之がテキストを書き、蓮沼が少しずつ作曲。アイデアを出し合いながら、作品を練り上げていく。始まったばかりのその作業でのお互いについて、森山は「クリエーションにおいて“音楽待ち”になると作業が止まるのですが、一方で音楽が先に全部カッコリ決まっているとそれに縛られてしまう。その点、蓮沼さんのデモ音源は、音の方から動きを指示する感じではなく、踊りとしてどうにでもなれる余地を残しつつ、確かめられる“空気”を入れてくれるような感じ。それが良かったんです」、蓮沼は「開次さんは、流れてくるアイデアをグッとキャッチして、どんどん形にしていく。僕は創造のパワーを持っている人が大好きですし、しかも伝え方が優しいんです」と述べるなど、相性は申し分ないようだ。

出演は、開会式で“片翼の小さな飛行機”を演じた和合由依のほか、坂本美雨、はるな愛といったパラリンピック以来のメンバーと、新たに加わるメンバーの、計 23 名。障害の有無を超えて、一つの舞台を作り上げる。

「例えば聴覚障害がある人には、僕が作ったも



森山開次 画

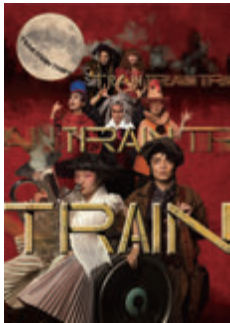
のは音としては届かないかもしれないけど、人の動きや情景の変化から“音”的なものを感じ取ってもらうことは可能なはずです。そういうふうに、はみ出してしまったものはほかで拾って伝えるといった芸術的な伝え方は確実にある。その眼差しを各々が持って取り組むことで、強い表現が生まれていくのではないかと思います」（蓮沼）

「開会式では、いろいろな障害を持つ方と創作をする中で、普段の自分がいかに一つのベクトルで物事を見ているかに、改めて気づかされました。舞台上でも客席でも、人によってこう見える／感じるといったことが違うし、そこにこそ尊さがある。ですから、情報保障をきちんとしつつ、多様な角度から楽しめる工夫を施していきたい。皆で乗り込んだこのトレインでどこまで行けるか、挑戦していきたいですね」（森山）

取材・文：高橋彩子（舞台芸術ライター）



©TK



11月26日⑥～11月30日⑧ プレイハウス 詳細はP10へ

振付・演出：森山開次 音楽：蓮沼執太 テキスト：三浦直之(口口)  
出演：和合由依 岡山天音 坂本美雨 KAZUKI はるな愛 森山開次  
大前光市 浅沼圭 岡部莉奈 岡山ゆづか 小川香織 小川莉伯  
梶田留以 梶本瑞希 篠塚俊介 Jane 田中結夏 水島晃太郎 南帆乃佳

演奏：蓮沼執太 イトケン 三浦千明 宮坂遼太郎

スウィング：鈴木彩葉 田村桃子 中村胡桃



WAGO Yui



OKAYAMA Amane



SAKAMOTO Miu



KAZUKI



HARUNA Ai





CONCERT HALL

● 2日🕒 Closed. 関係者のみ

令和7年度本郷中学校・高等学校音楽鑑賞会

● 3日🕒 14:00開演

秋川雅史、野々村彩乃、エリザベート・ピオン  
～こどものためのコンサート～

問合せ：アーチ・エンタテインメント 03-3445-5889

● 3日🕒 19:00開演

ユリウス・アザル ピアノリサイタル  
～こどもたちの未来のために～

問合せ：アーチ・エンタテインメント 03-3445-5889

● 4日🕒 14:00開演

白金フィルハーモニー管弦楽団 第34回定期演奏会

問合せ：白金フィルハーモニー管弦楽団 090-8059-5473

● 5日🕒 14:00開演

東京都交響楽団 第1028回定期演奏会Cシリーズ

問合せ：都響ガイド 0570-056-057

● 8日🕒 14:00開演

プラハ・フィルハーモニア管弦楽団

問合せ：光藍社チケットセンター 050-3776-6184

● 9日🕒 18:30開演

障害者週間・東欧音楽家支援 第38回国際親善交流特別演奏会

〈日本・ブルガリア・ポーランド・ルーマニア文化交流演奏会〉

ウクライナ緊急人道支援・ポーランド避難民支援チャリティー・コンサート

問合せ：日本音楽文化交流協会 03-3442-2325

● 10日🕒 19:00開演

五十嵐紅トリオ 3周年記念公演

問合せ：株式会社50 03-6903-5126

● 11日🕒 14:00開演

メトロポリス・クラシックス

問合せ：メトロポリス・クラシックス事務局 03-3666-0956

● 12日🕒 ①14:30開演 ②18:30開演

May'n 20th Anniversary Symphonic Concert 「TWENTY Around for You」

問合せ：キョードー東京 0570-550-799

● 13日月🕒 14:00開演

新交響楽団 第271回演奏会

問合せ：瀧野 090-9142-9313

● 14日🕒 19:00開演

東吹meetsドラゴンクエスト「高橋敦セレクション」

問合せ：東京吹奏楽団 03-5937-5205

● 15日🕒 11:00開演

芸劇ランチコンサート～清水和音の名曲ラウンジ～  
第50回「再開は清水和音の“英雄ポロネーズ”」

出演：南紫音(Vn)／清水和音(Pf)

曲目：ショパン／英雄ポロネーズ ドヴォルザーク／4つのロマンス  
ストラヴィンスキー／イタリア組曲 ほか

料金：【全席指定】3,000円

問合せ：サンライズプロモーション東京 0570-00-3337

● 16日🕒 19:30開演

東京芸術劇場ナイトタイム・パイプオルガンコンサート Vol.53

出演：ジャン＝フィリップ・メルカールト (Org)

曲目：ブクステフーデ／トッカータ ニ短調 BuxWV 155

J. S. バッハ／前奏曲とフーガ ハ長調 BWV 547

デュリュフレ／『組曲』Op. 5 ほか

料金：【全席指定】一般:2,000円／高校生以上:1,000円\*

問合せ：東京芸術劇場ボックスオフィス 0570-010-296

● 17日🕒 18:30開演

METROPOLITAN JAZZ Vol.8 TOKYO PIANO NIGHT

出演：ケニー・パロン・トリオ／山中千尋トリオ

料金：【全席指定】一般:8,000円

問合せ：サンライズプロモーション東京 0570-00-3337

● 19日🕒 15:00開演

創立60周年記念 都響スペシャル「すぎやまこういちの交響宇宙」

問合せ：都響ガイド 0570-056-057

● 22日🕒 Closed. 関係者のみ

豊島区立小・中学校音楽鑑賞教室

● 23日🕒 19:00開演

東京21世紀管弦楽団 名曲コンサート Vol.1

問合せ：東京21世紀管弦楽団 03-6269-9921

● 25日🕒 14:00開演

読売日本交響楽団 第281回土曜マチネーシリーズ

出演：エドワード・ガードナー (Cond)／バヴェル・コレスニコフ (Pf)

曲目：ディーリアス／歌劇「村のロミオとジュリエット」から“楽園への道”

チャイコフスキー／ピアノ協奏曲第1番 変ロ短調 作品23

ブラームス／交響曲第1番 ハ短調 作品68

料金：S:8,800円／A:6,600円／B:5,500円／C:5,000円

問合せ：読響チケットセンター 0570-00-4390

● 26日🕒 14:00開演

読売日本交響楽団 第281回日曜マチネーシリーズ

出演：エドワード・ガードナー (Cond)／バヴェル・コレスニコフ (Pf)

曲目：ディーリアス／歌劇「村のロミオとジュリエット」から“楽園への道”

チャイコフスキー／ピアノ協奏曲第1番 変ロ短調 作品23

ブラームス／交響曲第1番 ハ短調 作品68

料金：S:8,800円／A:6,600円／B:5,500円／C:5,000円

問合せ：読響チケットセンター 0570-00-4390

● 27日🕒 19:00開演

海上保安庁音楽隊第31回定期演奏会

問合せ：海上保安庁総務部政務課政策評価広報室 03-3591-6361

● 28日🕒 19:00開演

ピアノ・バトル

出演：黒:ポール・シビス (Pf)／白:アンドレアス・カーン (Pf)

ゲスト:ござ、Budo (Pf)／司会:朝岡聡

曲目：ベートーヴェン、シューベルト、ショパン、スクリャービン、

リゲティなどをはじめとする作曲家たちの作品

料金：S:8,000円／A:7,000円／B:6,000円

問合せ：株式会社テンポプロモ 03-3524-1221

● 29日🕒 Closed. 関係者のみ

多摩大学目黒中学校・高等学校芸術鑑賞会

● 30日🕒 14:30開演

プラチナ・シンガーズ創立10周年記念演奏会

問合せ：プラチナ・シンガーズ事務局 03-3367-2451

● 31日🕒 18:30開演

立教大学交響楽団 第116回定期演奏会

問合せ：立教大学交響楽団チケット管理 080-7151-5547

PLAYHOUSE

● 3日🕒▶5日🕒

舞台芸術祭「秋の隕石2025東京」

Shakespeare's Wild Sisters Group × 庭劇団ベニノ

「誠實浴池 せいじつよくじょう」

作・演出：王嘉明(ワン・チャミン)／タニノクロウ

出演：Fa(ファ)／洪佩瑜(ホン・ペイユウ)／片桐はいり／金子清文／藤丸千 ほか

料金：一般 S:6,000円／一般 A:4,000円

U29 S:3,000円／U29 A:2,000円／U18 A:1,000円

問合せ：舞台芸術祭「秋の隕石2025東京」チケットセンター 03-6812-1663

10月	3 🕒	4 🕒	5 🕒
13:30			☆2🕒
16:00		☆1	
19:30	●		

☆1＝英語ガイドバックステージツアー付スペシャル

チケット販売

☆2＝リラックス・パフォーマンス

○＝聞こえない・聞こえにくい方のための「ポータブル字幕機提供」を実施いたします。(要予約)

● 10日🕒▶12日🕒

舞台芸術祭「秋の隕石2025東京」芸劇オータムセレクション

「Mary Said What She Said」

演出・舞台美術・照明：ロバート・ウィルソン

作：ダリル・ピンクニー

音楽：ルドヴィコ・エイナウディ

出演：イザベル・ユベール

料金：S:12,000円／A: 9,500円

29歳以下(A):9,000円\*

サイドシート:5,000 円

高校生以下:1,000円\*

問合せ：東京芸術劇場ボックスオフィス 0570-010-296

○＝聞こえない・聞こえにくい方  
のための「ポータブル字幕機提供」  
を実施いたします。(要予約)  
「英語字幕機提供」あり

THEATRE EAST

● 1日🕒▶5日🕒

舞台芸術祭「秋の隕石2025東京」

岡田利規 ダンス作品兼演劇作品

「ダンスの審査員のダンス」

作・演出：岡田利規

音楽・出演：小林うてな

出演：中村恩恵／酒井はな／島地保武

入手杏奈／矢澤誠

料金：【全席自由(整理番号付)】

一般:5,500円

U29:2,800円／U18:1,000円

U29:3,000円／U18:1,000円

問合せ：舞台芸術祭「秋の隕石2025東京」チケットセンター 03-6812-1663

全公演リラックス・  
パフォーマンス

◎＝見えない・見えにくい  
方のための「音声ガイド」  
を実施いたします。(要予約)

● 10日🕒▶12日🕒

舞台芸術祭「秋の隕石2025東京」フェイ・ドリスコル「Weathering」

コンセプト・振付・演出：フェイ・ドリスコル

出演：ジェームズ・バレット／カーラ・プロディ／デビッド・グズマン

エイミー・ジェルヌクス／マイケル・マライ・ネアーン ほか

料金：【全席自由(整理番号付)】一般:6,000円

U29:3,000円／U18:1,000円

問合せ：舞台芸術祭「秋の隕石2025東京」

チケットセンター 03-6812-1663

☆＝開演前、開連ワークショップあり (要予約)

◎＝見えない・見えにくい方  
のための「音声ガイド」  
を実施いたします。(要予約)

● 17日🕒▶19日🕒

舞台芸術祭「秋の隕石2025東京」

フォースド・エンタテインメント「Signal to Noise」

作・演出：ティム・エッチェルス

出演：ロビン・アーサー／セク・テムテングウェン

リチャード・ロウドン／クレール・マーシャル

キャシー・ナデン ほか

料金：【全席自由(整理番号付)】／一般:5,500円

U29:2,800円／U18:1,000円

問合せ：舞台芸術祭「秋の隕石2025東京」

チケットセンター 03-6812-1663

★＝アフタートークあり

◎＝見えない・見えにくい  
方のための「音声ガイド」  
を実施いたします。(要予約)

● 24日🕒▶25日🕒

舞台芸術祭「秋の隕石2025東京」ユー・バランス

ディレクション：葛西敏彦

出演：梅林太郎／澤部渡(スカート)×街裏びんく／蓮沼執太チーム

崎山蒼志＋ユザーン／日野浩志郎 ほか

料金：【全席自由】(1日券)一般:6,000円／U29:3,000円／U18:1,000円

(2日券)一般:11,000円／U29:5,500円

U18:2,000円 未就学児:無料

問合せ：舞台芸術祭「秋の隕石2025東京」

チケットセンター 03-6812-1663

10月  
14:30  
15:30

24  
🕒

25  
🕒

● 31日🕒▶11月3日月🕒

舞台芸術祭「秋の隕石2025東京」[関田育子]「under take」

戯曲・構成：関田育子

料金：【全席自由(整理番号付)】

一般:4,000円

U29:2,000円／U18:1,000円

問合せ：舞台芸術祭

「秋の隕石2025東京」

チケットセンター

03-6812-1663

10月  
31  
🕒

11月  
1  
🕒

2  
🕒

3  
🕒

12:00

13:00

16:30

18:00

19:00

★

★＝アフタートークあり

THEATRE WEST

● 1日🕒▶13日月🕒

舞台芸術祭「秋の隕石2025東京」芸劇オータムセレクション

佐々木蔵之介ひとり芝居「ヨナ-Jonah」

演出：シルヴィウ・ブルカレーテ 出演：佐々木蔵之介

料金：【全席指定】一般:9,500円／29歳以下:5,000円

高校生以下:1,000円\*

10/1プレビュー、10/2・10/7・10/8平日夜限定 一般9,000円

問合せ：東京芸術劇場ボックスオフィス 0570-010-296

◆＝プレビュー

公演

○＝聞こえない・聞こえにくい  
方のための「ポ  
ータブル字幕機提  
供」を実施いた  
します。(要予約)

● 17日🕒▶19日🕒

舞台芸術祭「秋の隕石2025東京」

ハンダ・ゴテ・リサーチ&ディベロップメント「第三の手」

作：シュヴァーボヴァー&ドプロディンスカー

kosmo\_nauty、デルネル&ニエメツ ほか

出演：トマーシュ・プロハースカ／ヴェロニカ・シュヴァーボヴァー

ヤン・デルネル／ヴァヴジネツ・ニエメツ

料金：【全席自由(整理番号付)】一般:4,500 円

U29:2,300円／U18:1,000円

問合せ：舞台芸術祭「秋の隕石2025東京」

チケットセンター 03-6812-1663

☆＝開演前、

オブジェクトシアターに関するレクチャーあり (要予約)

● 25日🕒▶26日🕒

舞台芸術祭「秋の隕石2025東京」

うたうははごころ「劇場版☆歌え！踊れ！育て！

ははごころの庭～子供服は輪廻です～」

作・演出：菊川朝子

出演：稲毛礼子／榎本純子／太田みち

菊池ゆみこ／高橋美貴 ほか

料金：【全席自由(整理番号付)】一般:2,000円

U29:1,000円／U18:1,000円

同伴子ども:無料(子供服1着寄付につき、

同伴の子どもも1人無料)

問合せ：舞台芸術祭「秋の隕石2025東京」

チケットセンター 03-6812-1663

全公演リラックス

パフォーマンス、

舞台手話通訳

● 28日🕒▶11月1日🕒

舞台芸術祭「秋の隕石2025東京」

アリエル・ドロン「オブジェクトシアター

ワークショップ／プロフェッショナル編」

ファシリテーター：アリエル・ドロン

ワークショップ料金(全5回)：一般:10,000円／U29:6,000円



CONCERT HALL

● 1日<sup>土</sup> 14:00開演

「ドラゴンクエスト」ウインドオーケストラコンサート

問合せ：キョードー東京 0570-550-799

● 2日<sup>日</sup> 14:00開演 BOX

菊池亮太×けいちゃん×東京交響楽団

問合せ：イープラス kikuchi-keichan@eplus.co.jp

● 9日<sup>日</sup> 14:00開演  BOX

2025年度 全国共同制作オペラ 東京芸術劇場シアターオペラvol.19

ドニゼッティ／歌劇『愛の妙薬』

(全2幕／イタリア語上演／日本語・英語字幕付き／新制作)

指揮：セバ스티アーン・ロツリ

演出：杉原邦生(KUNIO)

出演：アディーナ:高野百合絵／ネモリーノ:宮里直樹／ベルコレ:大西宇宙  
ドゥルカマーラ博士:セルジオ・ヴィターレ／ジャンネッタ:秋本悠希 ほか

曲目：ドニゼッティ／歌劇『愛の妙薬』

料金：SS:22,000円／S:19,000円／A:17,000円／B:13,000円  
C:9,000円／D:6,000円／高校生以下:1,000円\*

問合せ：東京芸術劇場ボックスオフィス 0570-010-296

● 11日<sup>火</sup> Closed. 関係者のみ

創価学会富士交響楽団第33回定期演奏会

● 12日<sup>水</sup> 11:00開演  BOX

芸劇ランチコンサート～名曲リサイタル・サロン～


第34回「片岡 琴佑」

出演：片岡琴佑(Pf)

曲目：ショパン／エチュード op.10 & op.25(全24曲)

料金：【全席指定】3,000円

問合せ：サンライズプロモーション東京 0570-00-3337

● 13日<sup>木</sup> 12:00開演  BOX

東京芸術劇場ランチャイム・パイプオルガンコンサート Vol.158

出演：徳岡めぐみ(Org)

曲目：J. J. フローベルガー／ド、レ、ミ、ファ、ソ、ラによるファンタジア FbWV 201  
J. S. バッハ／前奏曲とフーガ ト長調 BWV 541  
M. レーガー／序奏とパッサカリア ヘ短調 Op. 63/5-6 ほか

料金：【全席指定】1,000円

問合せ：東京芸術劇場ボックスオフィス 0570-010-296

● 14日<sup>金</sup> 19:00開演 BOX

パシフィックフィルハーモニア東京 第177回定期演奏会

問合せ：パシフィックフィルハーモニア東京チケットデスク 03-6206-7356

● 15日<sup>土</sup> 14:00開演 BOX

0さいからのオーケストラファミリーコンサート  
～大冒険に出かけよう！～

問合せ：パシフィックフィルハーモニア東京チケットデスク 03-6206-7356

● 16日<sup>日</sup> 14:00開演 BOX

日本フィルハーモニー交響楽団 第257回芸劇シリーズ

問合せ：日本フィルサービスセンター 03-5378-5911

● 19日<sup>水</sup> 20日<sup>木</sup> Closed. 関係者のみ

オカムラグランドコンサート2025「As Time Goes By」

● 21日<sup>金</sup> 19:00開演

創立60周年記念 明治学院大学管弦楽団 第106回定期演奏会

問合せ：明治学院大学管弦楽団お問合せ担当者 080-7734-9211

● 22日<sup>土</sup> 17:00開演


billboard classics BEY00000PHONIC III

問合せ：キョードー東京 0570-550-799

● 23日<sup>日</sup><sup>祝</sup> 14:00開演 BOX

東京佼成ウインドオーケストラ第171回定期演奏会

問合せ：東京佼成ウインドオーケストラ 03-5341-1155

● 24日<sup>月</sup><sup>祝</sup> 15:00開演  BOX

東京芸術劇場&ミューザ川崎シンフォニーホール共同企画

第16回 音楽大学オーケストラ・フェスティバル 2025

出演・曲目：昭和音楽大学（指揮：現田茂夫）

プロコフィエフ／バレエ組曲『ロメオとジュリエット』より

東京藝術大学（指揮：山下一史）

ショスタコーヴィチ／交響曲第5番 二短調 作品47

桐朋学園大学（指揮：高関健）

ブラームス（シェーンベルク編曲）／

ピアノ四重奏曲第1番 ト短調 作品25（管弦楽版）ほか

料金：【全席指定】1回券:1,500円／通し券:3,600円

問合せ：東京芸術劇場ボックスオフィス 0570-010-296

● 25日<sup>火</sup> Closed. 関係者のみ

カーキ・ソロムニシヴィリ指揮 スロヴェニア・フィルハーモニー管弦楽団

● 26日<sup>水</sup> 18:30開演 BOX

東京音楽大学付属高等学校定期演奏会 ～宇宙～

問合せ：東京音楽大学付属高等学校 03-3988-6214

● 27日<sup>木</sup> 19:00開演 BOX

スロヴェニア・フィルハーモニー管弦楽団

問合せ：ジャパン・アーツびあ 0570-00-1212

● 28日<sup>金</sup> 19:00開演 BOX

阪田知樹×ブラームス カーキ・ソロムニシヴィリ指揮

スロヴェニア・フィルハーモニー管弦楽団

問合せ：ジャパン・アーツびあ 0570-00-1212

● 29日<sup>土</sup> 14:00開演 BOX

東京都交響楽団 第1029回定期演奏会 Cシリーズ

問合せ：都響ガイド 0570-056-057

PLAYHOUSE

● 1日<sup>土</sup> ▶ 3日<sup>月</sup><sup>祝</sup>  BOX

舞台芸術祭「秋の隕石2025東京」芸劇オータムセレクション  
ダミアン・ジャレ×名和晃平「Planet [wanderer]」

コンセプト・振付：ダミアン・ジャレ

コンセプト・舞台美術：名和晃平

出演：ショーン・アハーン／エミリオス・アラボグル

カリマ・エル・アムラニ／フランチェスコ・フェラーリ

湯浅永麻 ほか

料金：S:7,500円／A:6,500円／サイドシート5,000円

29歳以下(A)5,500円\*／高校生以下1,000円\*

問合せ：東京芸術劇場ボックスオフィス 0570-010-296

11月	1 <sup>土</sup>	2 <sup>日</sup>	3 <sup>月</sup> <sup>祝</sup>
15:00	●	●	◎

◎＝見えない・見えにくい方のための「音声ガイド（タッチツアー付き）」を実施いたします。（要予約）

● 7日<sup>金</sup> ▶ 16日<sup>日</sup> BOX

ヴォイツェック

問合せ：バルコステージ 03-3477-5858

● 26日<sup>水</sup> ▶ 30日<sup>日</sup>  BOX

TOKYO FORWARD 2025 文化プログラム

舞台「TRAIN TRAIN TRAIN」

振付・演出・出演：森山開次

音楽：蓮沼執太

テキスト：三浦直之

出演：和合由依／岡山天音／坂本美雨

KAZUKI／はるな愛 ほか

料金：S（一般）:6,600円

25歳以下(S):4,500円／A（一般）:4,000円

こども(4歳以上18歳まで):1,000円(S・A共通)

問合せ：東京芸術劇場ボックスオフィス 0570-010-296

11月	26 <sup>水</sup>	27 <sup>木</sup>	28 <sup>金</sup>	29 <sup>土</sup>	30 <sup>日</sup>
12:00				☆	
13:00		休			☆
18:00		演	☆		
19:00	●				

☆＝「音声ガイド」・「字幕」の鑑賞サポートを行います。

THEATRE EAST

● 10月31日<sup>金</sup> ▶ 3日<sup>月</sup><sup>祝</sup>  BOX

舞台芸術祭「秋の隕石2025東京」[関田育子]「under take」

戯曲・構成：関田育子

料金：【全席自由(整理番号付)】

一般:4,000円

U29:2,000円

U18:1,000円

問合せ：舞台芸術祭

「秋の隕石2025東京」

チケットセンター

03-6812-1663

10月	31 <sup>金</sup>	11月	1 <sup>土</sup>	2 <sup>日</sup>	3 <sup>月</sup> <sup>祝</sup>
12:00		12:00			★
13:00		13:00		★	
16:30		16:30			●
18:00		18:00	★		
19:00	★	19:00		★	

★＝アフタートークあり

● 7日<sup>金</sup> ▶ 16日<sup>日</sup>  BOX

賛沢貧乏「わかうろとはおもっているけど」

作・演出：山田由梨

音楽：金光佑実

出演：大場みなみ／山本雅幸／佐久間麻由

大竹このみ／青山祥子

料金：【整理番号付自由席】／一般:4,000円／ペア:7,500円

29歳以下:3,000円／18歳以下:500円

問合せ：賛沢貧乏 050-7107-2546

11月	7 <sup>金</sup>	8 <sup>土</sup>	9 <sup>日</sup>	10 <sup>月</sup>	11 <sup>火</sup>	12 <sup>水</sup>	13 <sup>木</sup>	14 <sup>金</sup>	15 <sup>土</sup>	16 <sup>日</sup>
14:00		●◇	●□		休	●★	●◆		☆	●★
19:00	●◇			●◇	演		●◆	●◇		

●＝英語字幕付 ◇＝ポストトークあり。開催回のチケットをお持ちの方がご参加いただけます。ゲストは後日発表 ◆＝収録のため客席内にカメラが入ります □＝終演後、賛沢貧乏劇団員とお客様による感想おしゃべり回あり。別途参加費要 ★＝視覚に障がいのある方への鑑賞サポート（上演前タッチツアー）あり（要予約） ☆＝聴覚に障がいのある方への鑑賞サポート（日本語バリアフリー字幕）あり（要予約）

● 23日<sup>日</sup><sup>祝</sup> ▶ 12月21日<sup>日</sup>  BOX

「飛び立つ前に」

作：フロリアン・ゼーレル 演出：ラディスラス・ショラー

出演：橋爪功／若村麻由美

奥貫薫／前田敦子

岡本圭人／剣幸

料金：【全席指定】一般:12,000円／25歳以下:8,500円\*

65歳以上:9,500円\*／高校生以下:1,000円\*

問合せ：東京芸術劇場ボックスオフィス 0570-010-296

11月	23 <sup>日</sup> <sup>祝</sup>	24 <sup>月</sup> <sup>祝</sup>	25 <sup>火</sup>	26 <sup>水</sup>	27 <sup>木</sup>	28 <sup>金</sup>	29 <sup>土</sup>	30 <sup>日</sup>	12月	1 <sup>月</sup>	2 <sup>火</sup>	3 <sup>水</sup>	20 <sup>土</sup>	21 <sup>日</sup>
14:00		●	休	●	●	●	●	●	14:00	●	休		●	●
19:00	●		演			●			19:00		演	●		

THEATRE WEST

● 10月28日<sup>火</sup> ▶ 1日<sup>土</sup>

舞台芸術祭「秋の隕石2025東京」

アリエル・ドロン「オブジェクトシアター

ワークショップ／プロフェッショナル編」

ファシリテーター：アリエル・ドロン

ワークショップ料金(全5回)：

一般:10,000円／U29:6,000円

1日<sup>土</sup>18:00の回は成果発表

(無料・事前予約制)

問合せ：舞台芸術祭「秋の隕石2025東京」チケットセンター

03-6812-1663

10月	28 <sup>火</sup>	31 <sup>金</sup>	11月	1 <sup>土</sup>
10:30	☆	☆	10:30	☆
18:00			18:00	●

☆＝ワークショップ

● 10月28日<sup>火</sup> ▶ 3日<sup>月</sup><sup>祝</sup> BOX

舞台芸術祭「秋の隕石2025東京」

シャヴィエ・ボベス「やがて忘れてしまうもの」

作・演出：シャヴィエ・ボベス

出演：フランチェスコ・シノーポリ

料金：一般:6,000円／U29:3,000円／U18:1,000円

問合せ：舞台芸術祭

「秋の隕石2025東京」

チケットセンター

03-6812-1663

※会場移動あり

10月	28 <sup>火</sup>	31 <sup>金</sup>	11月	1 <sup>土</sup>	2 <sup>日</sup>	3 <sup>月</sup> <sup>祝</sup>
12:00	●	●	12:00	●	●	●
16:00	●	●	16:00	●	●	●
19:00	●	●	19:00	●	●	●

● 3日<sup>月</sup><sup>祝</sup> 13:00開演

舞台芸術祭「秋の隕石2025東京」

アリエル・ドロン「オブジェクトシアター

ワークショップ／実験体験編」

ファシリテーター：アリエル・ドロン

料金：500円

問合せ：舞台芸術祭「秋の隕石2025東京」チケットセンター

03-6812-1663

● 6日<sup>水</sup> ▶ 10日<sup>日</sup>

劇団1980 第83回公演

「とりあえずの死ー日本棄民伝ー」

問合せ：劇団1980 03-3321-7898

● 15日<sup>土</sup> ▶ 16日<sup>日</sup>

第48回 東京都高等学校文化祭演劇部門中央大会  
第79回 東京都高等学校演劇コンクール中央発表会

問合せ：事務局 080-6652-3377

● 22日<sup>土</sup> ▶ 23日<sup>日</sup><sup>祝</sup>

第48回 東京都高等学校文化祭演劇部門中央大会  
第79回 東京都高等学校演劇コンクール中央発表会

問合せ：事務局 080-6652-3377

● 27日<sup>水</sup> ▶ 12月7日<sup>日</sup>

「祈りの大地」

問合せ：劇団民藝 044-987-7711


SCHEDULE  
CALENDAR

11月

NOVEMBER

休館日17日<sup>月</sup>・18日<sup>火</sup>

1 <sup>土</sup>	2 <sup>日</sup>	3 <sup>月</sup> <sup>祝</sup>	4 <sup>火</sup>	5 <sup>水</sup>	6 <sup>木</sup>	7 <sup>金</sup>	8 <sup>土</sup>	9 <sup>日</sup>	10 <sup>月</sup>	11 <sup>火</sup>	12 <sup>水</sup>	13 <sup>木</sup>	14 <sup>金</sup>	15 <sup>土</sup>	16 <sup>日</sup>	17 <sup>月</sup>	18 <sup>火</sup>	19 <sup>水</sup>	20 <sup>木</sup>	21 <sup>金</sup>	22 <sup>土</sup>	23 <sup>日</sup> <sup>祝</sup>	24 <sup>月</sup> <sup>休</sup>	25 <sup>火</sup>	26 <sup>水</sup>	27 <sup>木</sup>	28 <sup>金</sup>	29 <sup>土</sup>	30 <sup>日</sup>
----------------	----------------	-----------------------------	----------------	----------------	----------------	----------------	----------------	----------------	-----------------	-----------------	-----------------	-----------------	-----------------	-----------------	-----------------	-----------------	-----------------	-----------------	-----------------	-----------------	-----------------	------------------------------	------------------------------	-----------------	-----------------	-----------------	-----------------	-----------------	-----------------

 ヒアリンググループ  
作動対象公演

BOX ▶ 東京芸術劇場

ボックスオフィスにて  
チケット取扱いのある公演  
(WEBのみ取扱いの公演や、取扱いのない  
券種もございます)

・原則、未就学児のご入場はお断り  
しています。  
・＊は芸劇ボックスオフィスで前売  
のみ取扱い

CONCERT HALL

● 1日🌕 18:00開演


第64回立教大学メサイア演奏会

問合せ：立教大学池袋キャンパスチャペル会館2階ロビー 03-3985-2683

● 2日🌕 19:00開演 BOX

東京21世紀管弦楽団 名曲コンサート Vol.2

問合せ：東京21世紀管弦楽団 03-6269-9921

● 3日🌕 11:00開演  BOX

芸劇ブランチコンサート～清水和音の名曲ラウンジ～  
第51回「本格的な弦楽四重奏団の誕生」

出演：クァルテット・イーリス(弦楽四重奏団)  
高麗愛子(Vn)／稲田清香(Vn)／鈴木双葉(Va)／宮之原陽太(Vc)  
清水和音(Pf)

曲目：モーツァルト／弦楽四重奏曲第19番「不協和音」  
シューマン／ピアノ五重奏曲 変ホ長調

料金：【全席指定】3,000円  
問合せ：サンライズプロモーション東京 0570-00-3337

● 4日🌕 19:30開演  BOX

東京芸術劇場ナイトタイム・パイプオルガンコンサート Vol.54

出演：椎名雄一郎(Org)  
曲目：スウェーリンク／大公の踊り SwWV 319  
J. S. バッハ／コラール「目覚めよ、と呼ぶ声あり」 BWV 645  
フランク／コラール 第3番 イ短調 ほか

料金：【全席指定】一般:2,000円／高校生以下:1,000円  
問合せ：東京芸術劇場ボックスオフィス 0570-010-296

● 5日🌕 18:30開演 BOX

東京音楽大学シンフォニーオーケストラ定期演奏会

問合せ：演奏会お問合わせ窓口 03-6379-3788

● 6日🌕 18:00開演

慶應義塾ワグネル・ソサイエティー男声合唱団 第150回定期演奏会

問合せ：チケット担当 080-8891-8732

● 7日🌕 14:00開演 BOX

東京フロイデ合唱団第25回「第九」演奏会

問合せ：東京フロイデ合唱団 03-5940-0731

● 9日🌕 19:30開演

billboard classics DEAN FUJIOKA  
Premium Symphonic Concert -旅人-

問合せ：ホットスタッフプロモーション 050-5211-6077

● 13日🌕 14日🌕 14:00開演 BOX

東京二期会コンチェルタンテ・シリーズ  
ベルリオーズ／『ファウストの劫罰』

日本語字幕付き原語(フランス語)上演

出演：マキシム・パスカル(Cond)  
小泉詠子(Ms)／宮里直樹(T) [13日]  
池田香織(Ms)／山本耕平(T) [14日]  
二期会合唱団(Chor)  
読売日本交響楽団

曲目：ベルリオーズ／『ファウストの劫罰』  
料金：S:15,000円／A:12,000円／B:9,000円／C:6,000円  
学生:3,000円／U39:6,000円  
問合せ：二期会チケットセンター 03-3796-1831

● 15日🌕 18:30開演

武蔵野音楽大学ウィンドアンサンブル演奏会

問合せ：武蔵野音楽大学演奏部 03-3992-1120

● 16日🌕 19:00開演

ショパン国際ピアノ・コンクール2025 優勝者リサイタル

問合せ：ジャパン・アーツびあ 0570-00-1212

● 18日🌕 19:00開演 BOX

パシフィックフィルハーモニア東京 第178回定期演奏会

問合せ：パシフィックフィルハーモニア東京チケットデスク 03-6206-7356

● 19日🌕 14:00開演 BOX

東京都交響楽団第1031回定期演奏会 Cシリーズ

問合せ：都響ガイド 0570-056-057

● 20日🌕 14:00開演 BOX

読売日本交響楽団 第282回土曜マチネーシリーズ

出演：マキシム・パスカル(Cond)／熊木夕葉(S)／池田香織(Ms)  
シヤボンガ・マクンゴ(T)／ロベス・ケッセル(Bs) ほか  
曲目：ベートーヴェン／交響曲第9番 二短調 作品125「合唱付き」  
料金：S:11,000円／A:8,800円／B:7,200円／C:5,500円  
問合せ：読響チケットセンター 0570-00-4390

● 21日🌕 14:00開演 BOX

読売日本交響楽団 第282回日曜マチネーシリーズ

出演：マキシム・パスカル(Cond)／熊木夕葉(S)／池田香織(Ms)  
シヤボンガ・マクンゴ(T)／ロベス・ケッセル(Bs) ほか  
曲目：ベートーヴェン／交響曲第9番 二短調 作品125「合唱付き」  
料金：S:11,000円／A:8,800円／B:7,200円／C:5,500円  
問合せ：読響チケットセンター 0570-00-4390

● 23日🌕 19:00開演 BOX

日本フィルハーモニー交響楽団第九特別演奏会2025  
(第258回芸劇シリーズ)

問合せ：日本フィルサービスセンター 03-5378-5911

● 24日🌕 14:00開演 BOX

都響スペシャル「第九」

問合せ：都響ガイド 0570-056-057

● 25日🌕 19:00開演  BOX

芸劇リサイタル・シリーズ

「VS」Vol.10 角野隼斗×ジャン=マルク・ルイサダ

出演：角野隼斗、ジャン=マルク・ルイサダ(Pf)  
曲目：ブラームス／ハイドンの主題による変奏曲  
ラヴェル／マ・メール・ロワ フォーレ／組曲「ドリー」ほか  
料金：S:9,000円／A:7,000円／高校生以下:1,000円\*  
問合せ：東京芸術劇場ボックスオフィス 0570-010-296

● 26日🌕 19:00開演 BOX

大成建設 presents 読売日本交響楽団「第九」特別演奏会

問合せ：読響チケットセンター 0570-00-4390

● 27日🌕 14:00開演 BOX

日本フィルハーモニー交響楽団第九特別演奏会2025  
(第259回芸劇シリーズ)

問合せ：日本フィルサービスセンター 03-5378-5911

● 28日🌕 14:00開演 BOX

日本フィルハーモニー交響楽団第九特別演奏会2025  
(第260回芸劇シリーズ)

問合せ：日本フィルサービスセンター 03-5378-5911

PLAYHOUSE

● 4日🌕▶18日🌕

令和7年12月国立劇場文楽鑑賞教室

問合せ：国立劇場チケットセンター  
0570-07-9900／03-3230-3000

● 20日🌕▶21日🌕

オフィス3〇〇

「70祭 ERI WATANABE CONCERT  
～ここまでやるの、なんでだろう～」

問合せ：オフィス3〇〇 03-6450-8603

THEATRE EAST

● 11月23日🌕🌕▶21日🌕  BOX

「飛び立つ前に」

作：フロリアン・ゼレール

演出：ラディスラス・ショラー

出演：橋爪功／若村麻由美

奥貫薫／前田敦子

岡本圭人／剣幸

料金：【全席指定】一般:12,000円  
25歳以下:8,500円\*／65歳以上:9,500円\*  
高校生以下:1,000円\*

問合せ：東京芸術劇場ボックスオフィス 0570-010-296

11月	23 日祝	24 月休	25 火	26 水	27 木	28 金	29 土	30 日	12月	1 月	2 火	3 水	4 木	5 金
14:00			●	休	●	●		●	●	14:00	●	休		●
19:00	●			演			●		19:00			演	●	●

12月	6 土	7 日	8 月	9 火	10 水	11 木	12 金	13 土	14 日	15 月	16 火	17 水	18 木	19 金	20 土	21 日
14:00	●	○	休		◎	●		●	●	休		▲	●		●	●
19:00			演	●			○			演	▲			●		

◎＝見えない・見えにくい方のための「舞台説明会」を実施いたします。(要予約)  
○＝聞こえない・聞こえにくい方のための「ポータブル字幕機提供」を実施いたします。(要予約)

▲＝映像収録のため、場内にカメラが設置されます。予めご了承ください。

● 27日🌕

東京都特別支援学校第34回総合文化祭  
演劇部門 舞台芸術・演劇祭

問合せ：東京都特別支援教育指導課 03-5320-6868

THEATRE WEST

● 11月27日🌕▶7日🌕

「祈りの大地」

問合せ：劇団民藝 044-987-7711

● 10日🌕▶14日🌕

RAVE☆塾vol.20

「またかえってきた姫様スターダスト」

問合せ：ものづくり計画 050-5316-6399

● 18日🌕▶27日🌕

舞台「1995117546」

問合せ：チケットスペース 03-3234-9999

SCHEDULE  
CALENDAR


12月

DECEMBER

休館日8日🌕・22日🌕  
28日🌕～31日🌕

1	🌕
2	🌕
3	🌕
4	🌕
5	🌕
6	🌕
7	🌕
8	🌕 …………… 休館日 ……………
9	🌕
10	🌕
11	🌕
12	🌕
13	🌕
14	🌕
15	🌕
16	🌕
17	🌕
18	🌕
19	🌕
20	🌕
21	🌕
22	🌕 …………… 休館日 ……………
23	🌕
24	🌕
25	🌕
26	🌕
27	🌕
28	🌕 …………… 休館日 ……………
29	🌕 …………… 休館日 ……………
30	🌕 …………… 休館日 ……………
31	🌕 …………… 休館日 ……………

※ 12/28 日コンサートホールのみ公演あり

 ヒアリンググループ  
作動対象公演

BOX ▶ 東京芸術劇場  
ボックスオフィスにて  
チケット取扱いのある公演  
(WEBのみ取扱いの公演や、取扱いのない  
券種もございます)

- ・原則、未就学児のご入場はお断りしています。
- ・＊は芸劇ボックスオフィスで前売のみ取扱い。年齢割引|チケットは枚数限定・公演当日要証明書。
- ・その他各種割引チケットは各問合せ先にてご確認ください。

東京芸術劇場ボックスオフィス

0570-010-296

休館日を除く10:00～19:00

【略語】  
バス (Bs)／合唱 (Chor)／指揮者 (Cond)／メソソプラノ (Ms)／オルガン (Org)／ピアノ (Pf)／ソプラノ (S)／テノール (T)／ヴィオラ (Va)／チェロ (Vc)／ヴァイオリン (Vn)



劇場カレンダー



GALLERY 1 5F

10月

● 1日※▶5日⑩ 無料  
「2025パラアートTOKYO」第12回国際交流展  
問合せ：日本チャリティ協会 瀬川 03-3341-0803

● 8日※▶13日⑩⑪ 無料  
第15回記念 日本書道学院代表作家展  
問合せ：平野 03-5273-7615

● 17日⑩▶19日⑩ 無料  
第39回紅霧書展・第42回書藝選拔展  
問合せ：東京書道教育会 03-5770-6811

● 22日※▶27日⑩ 無料  
西山美術館コレクション  
第5回記念展ユトリロと現代モンパルナス  
問合せ：ユトリロと現代モンパルナス実行委員会(アートラボ内) 03-3984-6227

● 31日⑩▶11月3日⑩⑪ 無料  
古流松應会 設立115周年記念 いけばな展  
問合せ：千羽 090-5338-8721

11月

● 5日※▶10日⑩ 無料  
第57回 いけばな彩花展  
問合せ：熊野 090-1105-1180

● 12日※▶16日⑩ 無料  
第22回《書統》全国展／第4回《書統》学生部全国展  
問合せ：美術新聞社 03-3410-8101

● 21日⑩▶30日⑩ 無料  
池袋アートギャザリング公募展 IAG AWARDS 2025  
問合せ：IAG公募展事務局(小路) 070-6559-2532

12月

● 3日※▶7日⑩ 無料  
第44回肢体不自由児・者の美術展／デジタル写真展  
問合せ：伊賀 03-5995-4511

● 10日⑩▶14日⑩ 無料  
第48回東京都高等学校文化祭書道部門中央大会  
問合せ：東京都高等学校文化連盟書道部門事務局(都立大島高校内) 04992-2-1431

● 16日⑩▶21日⑩ 無料  
令和7年度 豊島区総合美術展  
問合せ：としま未来文化財団 事業企画課 事業企画グループ 03-3590-7118

● 24日⑩▶27日⑩ 無料  
日本ヨーロッパ3ヶ国合同交流会  
問合せ：日欧宮殿芸術協会 03-6264-2441

GALLERY 2 5F

10月

● 17日⑩▶19日⑩ 無料  
第39回紅霧書展・第42回書藝選拔展  
問合せ：東京書道教育会 03-5770-6811

● 22日※▶27日⑩ 無料  
西山美術館コレクション  
第5回記念展ユトリロと現代モンパルナス  
問合せ：ユトリロと現代モンパルナス実行委員会(アートラボ内) 03-3984-6227

ATELIER WEST B1F

10月

● 12日⑩、15日⑩▶19日⑩ 無料  
シビック・クリエイティブ・ベース東京 [CCBT] × 舞台芸術祭「秋の隕石」 Future Ideations Camp Vol.7 Super Sober Shamanism：同期・共在・模倣を演劇とテクノロジーの両岸から考える 成果発表&成果展示 12日⑩成果発表のみ要予約  
問合せ：舞台芸術祭「秋の隕石2025東京」チケットセンター 03-6812-1663

11月

● 1日⑩▶3日⑩⑪ 有料  
舞台芸術祭「秋の隕石2025東京」花形横「エルゴノミクス胚・プロトセル」  
問合せ：舞台芸術祭「秋の隕石2025東京」チケットセンター 03-6812-1663

● 4日⑩▶10日⑩ 無料  
キャノンフォトクラブエアライナーズ写真展 ～飛行機のある風景～  
問合せ：写真展幹事 國頭 080-1189-8436

● 11日⑩▶16日⑩ 無料  
第21回 啄葉会展  
問合せ：今野 090-7267-2684

● 21日⑩▶24日⑩⑪ 無料  
第25回造形スタジオ・バル作品展  
問合せ：長 090-8805-3973

● 26日⑩▶30日⑩ 無料  
池袋モンパルナスの会・会員展  
問合せ：小池 090-6499-8979

12月

● 3日⑩▶7日⑩ 無料  
第43回 現代水墨画今岡紫雲英グループ墨展  
問合せ：今岡 080-2069-2090

● 16日⑩▶21日⑩ 無料  
令和7年度 豊島区総合美術展 みんなのギャラリー  
問合せ：としま未来文化財団 事業企画課 事業企画グループ 03-3590-7118

● 31日⑩▶11月3日⑩⑪ 無料  
古流松應会 設立115周年記念 いけばな展  
問合せ：千羽 090-5338-8721

11月

● 4日⑩▶10日⑩ 無料  
第15回ステンドグラス未季会作品展  
問合せ：小林 090-3913-0899

● 12日⑩▶16日⑩ 無料  
第22回《書統》全国展／第4回《書統》学生部全国展  
問合せ：美術新聞社 03-3410-8101

● 21日⑩▶30日⑩ 無料  
池袋アートギャザリング公募展 IAG AWARDS 2025  
問合せ：IAG公募展事務局(小路) 070-6559-2532

12月

● 3日⑩▶7日⑩ 無料  
ペンギンアート展 ファイナル  
問合せ：伊東 070-5507-8935

● 10日⑩▶14日⑩ 無料  
第48回東京都高等学校文化祭書道部門中央大会  
問合せ：東京都高等学校文化連盟書道部門事務局(都立大島高校内) 04992-2-1431

● 19日⑩▶21日⑩ 無料  
令和7年度 豊島区総合美術展  
問合せ：としま未来文化財団 事業企画課 事業企画グループ 03-3590-7118

● 24日⑩▶25日⑩ 無料  
MOLA展  
問合せ：加藤 090-6196-8524

ATELIER EAST B1F

11月

● 4日⑩▶9日⑩ 無料  
フォトクラブ・ゼルコバ第11回写真展ーそれぞれの想いー  
問合せ：入江 090-5547-6806

● 11日⑩▶16日⑩ 無料  
寺野健夫 絵画展  
問合せ：寺野 03-3415-0431

● 21日⑩▶24日⑩⑪ 無料  
第4回アーティストデビュー展  
問合せ：としま未来文化財団 03-3981-4732

● 26日⑩▶30日⑩ 無料  
第20回まちかどこども美術展  
問合せ：としま未来文化財団 03-3981-4732

12月

● 2日⑩▶7日⑩ 無料  
月の会 絵画展  
問合せ：中村 03-3961-6876

● 9日⑩▶14日⑩ 無料  
東風会 第16回陶展  
問合せ：坂本 090-7708-0911

● 16日⑩▶21日⑩ 無料  
令和7年度 豊島区総合美術展 みんなのギャラリー  
問合せ：としま未来文化財団 事業企画課 事業企画グループ 03-3590-7118

EVENT CALENDAR

10月

OCTOBER

休館日6日⑩・20日⑩

11月

NOVEMBER

休館日17日⑩・18日⑩

12月

DECEMBER

休館日8日⑩・22日⑩  
28日⑩～31日⑩

SPECIAL INTERVIEW

開館35周年、館長が語る東京芸術劇場が目指す未来

1990年10月に開館した東京芸術劇場は、今年で35周年。この9月にリオープンし、2026年4月には新たな芸術監督を迎える。館長を務める荻田伍氏が、劇場の果たすべき役割や目指す未来について語った。

——開館 35 周年を迎える今、どんなお気持ちですか？

東京芸術劇場は開館以来、たくさんの方々にご来場いただき、池袋の賑わいの拠点、芸術文化発信の拠点であり続けてきました。おかげさまで 35 周年を迎えられたことは大変うれしく、深く感謝しています。お客様はもちろん、豊島区の皆様、東京都や東京都歴史文化財団など、多くの方に支えられてきました。そして野田秀樹芸術監督のもと、よい作品を届けるため、さまざまな活動に取り組む人たちがスタッフが一心に頑張っており、とても印象深い出来事でした。

——館長に就任されてから 10 年、とりわけ印象深い出来事は？

近年においては、コロナ禍で休館せざるを得ない時期もありました。ようやく再開できた日、お客様の喜んでいらっしゃる姿がとても印象に残っています。公演を心待ちにされていたことが伝わってきて、芸劇の取り組みをより充実させていかなければならないとの思いを新たにしました。

——東京都にとって、これからの芸劇はどのような存在であるべきでしょうか？

公共劇場だからこそ担うべき役割もあります。東京都では、「東京文化戦略 2030」を策定し、芸術文化を活性化させることで東京の魅力をより高めていこうとしている最中です。芸劇も「芸



荻田 伍  
OGITA Hitoshi

©Masa Hamanoi

術文化で躍動する都市東京」を目指し、東京のみならず、日本を代表する芸術文化施設として、多くの方々に、芸術が身近にあることの素晴らしさを感じていただきたいと思います。

——地域とのつながりや池袋という街との関係性について、どう考えていますか？

街に彩りを与えることができるような取り組みにも力を入れていきたいですね。芸劇は、池袋駅という都内でも屈指のターミナル駅の眼前に位置しています。その恵まれた立地に、多様な施設を備えることができています。オーケストラの演奏を中心としたコンサートホール、本格的な演劇・ダンスなどを上演するプレイハウス、公演内容に応じて自在に舞台形式を可変できるシアターイースト、コンパクトながらプロセニウムを備えて風格を保つシアターウエスト、大小の展示ギャラリーやリハーサル室。クラシックコンサートや演劇・ミュージカルなどの公演の場であり、絵画・書作品等の美術展示と発表の場としても機能しています。これまでに、豊島区とも協働し、多彩な事業を実施してきました。今後も地元に愛される劇場として歩み続けていきたいと思っています。

——芸劇が未来に果たすべき役割は何だと思えますか？

未来に向けて大切なのは、人材育成です。若

い世代や子供たちが、観客側、創造側を問わず、芸術文化の担い手となっていくことを目指し、劇場を運営していきます。芸劇では、0 歳児から鑑賞できるコンサートも開催してきました。そういった場が感性を養うことにつながればうれしいですね。より多くの若い方々に足を運んでいただきたいですし、芸劇オーケストラ・アカデミー・フォー・ウインドのような育成プログラムも一層充実させていきたいと思っています。

2026 年 4 月から、舞台芸術部門の芸術監督に岡田利規氏（2025 年度は参与に就任）、音楽部門の芸術監督に山田和樹氏が就任します。岡田氏は、その革新的な創作活動が国際的に注目を集めてきました。舞台芸術部門のリーダーとして文化の創造と発信を推進し、世界の劇場と肩を並べる発信力を持つ劇場を目指します。音楽分野では、日本を代表するマエストロ、山田氏を迎え、コンサートホールを活用して、音楽公演の国内外への発信力をさらに向上させていきます。

私自身、劇場でさまざまな公演を鑑賞するたび、大きな感動を体験してきました。芸術文化は、人の心を豊かにすると確信しています。皆様にかけがえのない時間を過ごしていただけますよう、劇場スタッフ一同、心よりお待ち申し上げます。

取材・文：編集部

35 東京芸術劇場  
Anniversary Tokyo Metropolitan Theatre

企画編集・発行／東京芸術劇場 事業企画課 広報営業係  
編集／noi株式会社 (殿井悠子、塚原沙耶) 校閲／朝日新聞総合サービス株式会社 (AGS) 出版校閲部  
表紙写真／撮影：濱津和貴 撮影／TK (P06)、Masa Hamanoi (P14) デザイン／REVEL46 (志村正人)  
印刷製本／株式会社技秀堂 ©東京芸術劇場 (公益財団法人東京都歴史文化財団)

INFORMATION

〈鑑賞サポート〉について  
東京芸術劇場では、さまざまなお客様にお楽しみいただけるよう、一部公演で鑑賞サポートを実施しています。対象公演や詳細は、「鑑賞サポート」ページをご覧ください。  
詳細 ▶ <https://www.geigeki.jp/accessibility/information/>

掲載情報に変更が生じる場合がございます。最新情報は、劇場や各主催者のWEBサイトなどでご確認ください。次号の発行は2026年1月1日を予定しています。